

ዴሞክራሲ

ገጽ ስም	i
ኖልታዊ ስርዓት	ii
ብሔራዊ ጥያቄዎች	iii
ግንባር ስርዓት ለግንባር ስርዓት ለግንባር ስርዓት	v
1. ለግንባር ስርዓት	1
2. ለግንባር ስርዓት ለግንባር ስርዓት ለግንባር ስርዓት	2
3. ግንባር ስርዓት ለግንባር ስርዓት	3
4. ለግንባር ስርዓት	4
4.1 ለግንባር ስርዓት	4
4.2 ግንባር ስርዓት ለግንባር ስርዓት	6
4.3 ለግንባር ስርዓት	11
4.3.1 ግንባር ስርዓት ለግንባር ስርዓት ለግንባር ስርዓት	11
4.3.2 ለግንባር ስርዓት ለግንባር ስርዓት ለግንባር ስርዓት	12
4.3.3 ግንባር ስርዓት ለግንባር ስርዓት ለግንባር ስርዓት	12
4.3.4 ግንባር ስርዓት ለግንባር ስርዓት	13
5. ለግንባር ስርዓት ለግንባር ስርዓት	13
5.1 ለግንባር ስርዓት ለግንባር ስርዓት	13
5.2 ለግንባር ስርዓት ለግንባር ስርዓት	14
5.3 ለግንባር ስርዓት ለግንባር ስርዓት	18
5.4 ለግንባር ስርዓት ለግንባር ስርዓት	18
6. ግንባር ስርዓት ለግንባር ስርዓት	21
7. ግንባር ስርዓት ለግንባር ስርዓት	22
7.1 ለግንባር ስርዓት ለግንባር ስርዓት	23
7.2 ለግንባር ስርዓት ለግንባር ስርዓት	24
7.3 ለግንባር ስርዓት ለግንባር ስርዓት	29
7.3.1 ለግንባር ስርዓት ለግንባር ስርዓት	31
8. ለግንባር ስርዓት ለግንባር ስርዓት	32
8.1 ለግንባር ስርዓት ለግንባር ስርዓት	32
8.1.1 ለግንባር ስርዓት ለግንባር ስርዓት	33
8.1.2 ለግንባር ስርዓት ለግንባር ስርዓት	34
8.1.3 ለግንባር ስርዓት ለግንባር ስርዓት	35
8.2 ለግንባር ስርዓት ለግንባር ስርዓት	39
8.3 ለግንባር ስርዓት ለግንባር ስርዓት	41

9. ፍጹም ልዩ ልዩ ስርዓት ለሚከተሉት ስራዎች	46
10. ፍጹም ልዩ ልዩ ስርዓት ለሚከተሉት ስራዎች ለማሳካት የሚያስፈልጉት ስራዎች	46
11. ለፍጹም ልዩ ልዩ ስራዎች ለማሳካት የሚያስፈልጉት ስራዎች	47
ፍጹም ልዩ ልዩ ስራዎች	48
ጉዳይ A: ለሚከተሉት ስራዎች ለማሳካት የሚያስፈልጉት ስራዎች	55
ጉዳይ B: ለሚከተሉት ስራዎች ለማሳካት የሚያስፈልጉት ስራዎች	56
ጉዳይ C: ለሚከተሉት ስራዎች ለማሳካት የሚያስፈልጉት ስራዎች	58
ጉዳይ D: ለሚከተሉት ስራዎች ለማሳካት የሚያስፈልጉት ስራዎች: የጉዳይ 2008 በጥቅም ላይ የዋለው 2009	60

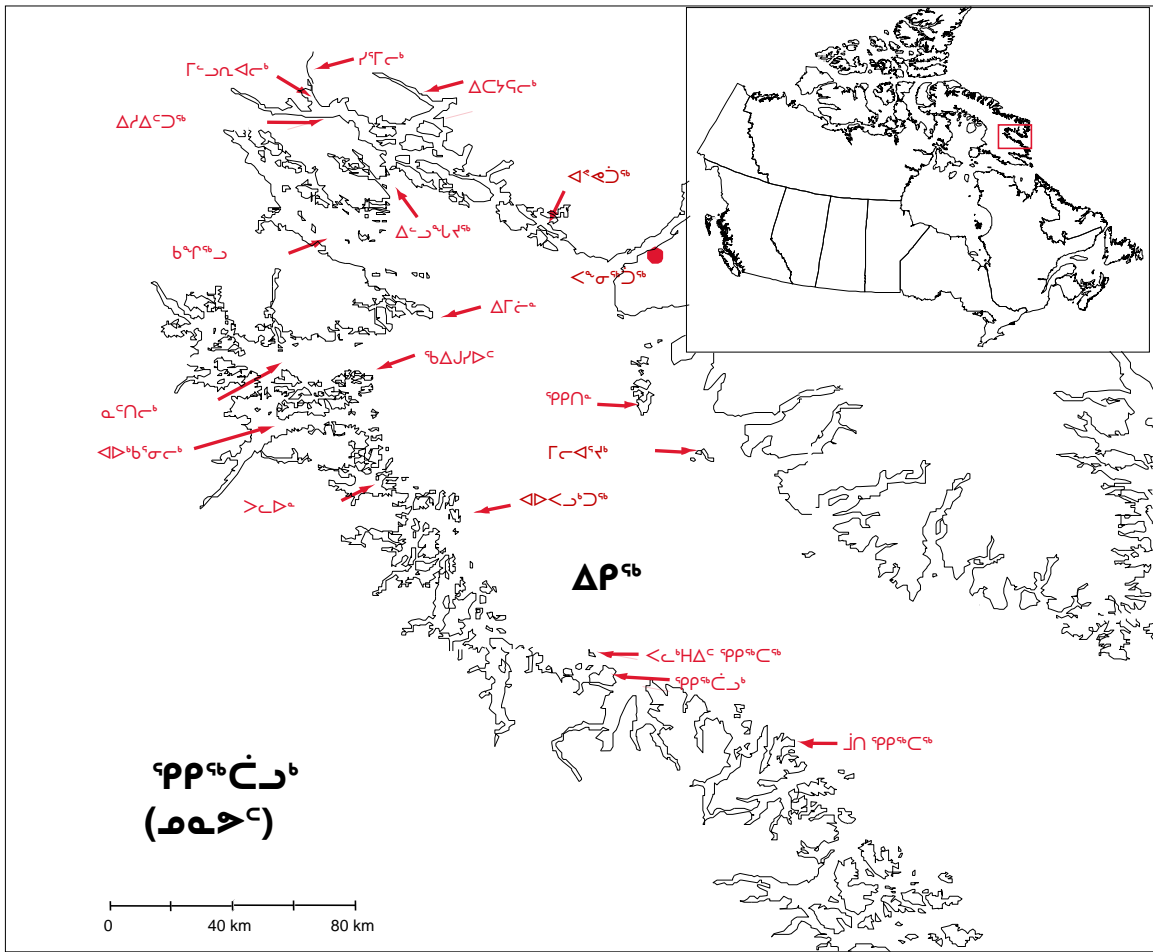
ΔPLየተሰጠ ሲሆን ለግብርና ተግባራዊ ማድረግ ለተጠቃሚ ጥያቄዎች ማስፈጸም ይቻላል። በዚህ ጉዞ ላይ የግብርና ማድረግ ለተጠቃሚ ጥያቄዎች ማስፈጸም ይቻላል። በዚህ ጉዞ ላይ የግብርና ማድረግ ለተጠቃሚ ጥያቄዎች ማስፈጸም ይቻላል።

ለግብርና ማድረግ ለተጠቃሚ ጥያቄዎች ማስፈጸም ይቻላል። በዚህ ጉዞ ላይ የግብርና ማድረግ ለተጠቃሚ ጥያቄዎች ማስፈጸም ይቻላል። በዚህ ጉዞ ላይ የግብርና ማድረግ ለተጠቃሚ ጥያቄዎች ማስፈጸም ይቻላል። በዚህ ጉዞ ላይ የግብርና ማድረግ ለተጠቃሚ ጥያቄዎች ማስፈጸም ይቻላል። በዚህ ጉዞ ላይ የግብርና ማድረግ ለተጠቃሚ ጥያቄዎች ማስፈጸም ይቻላል።

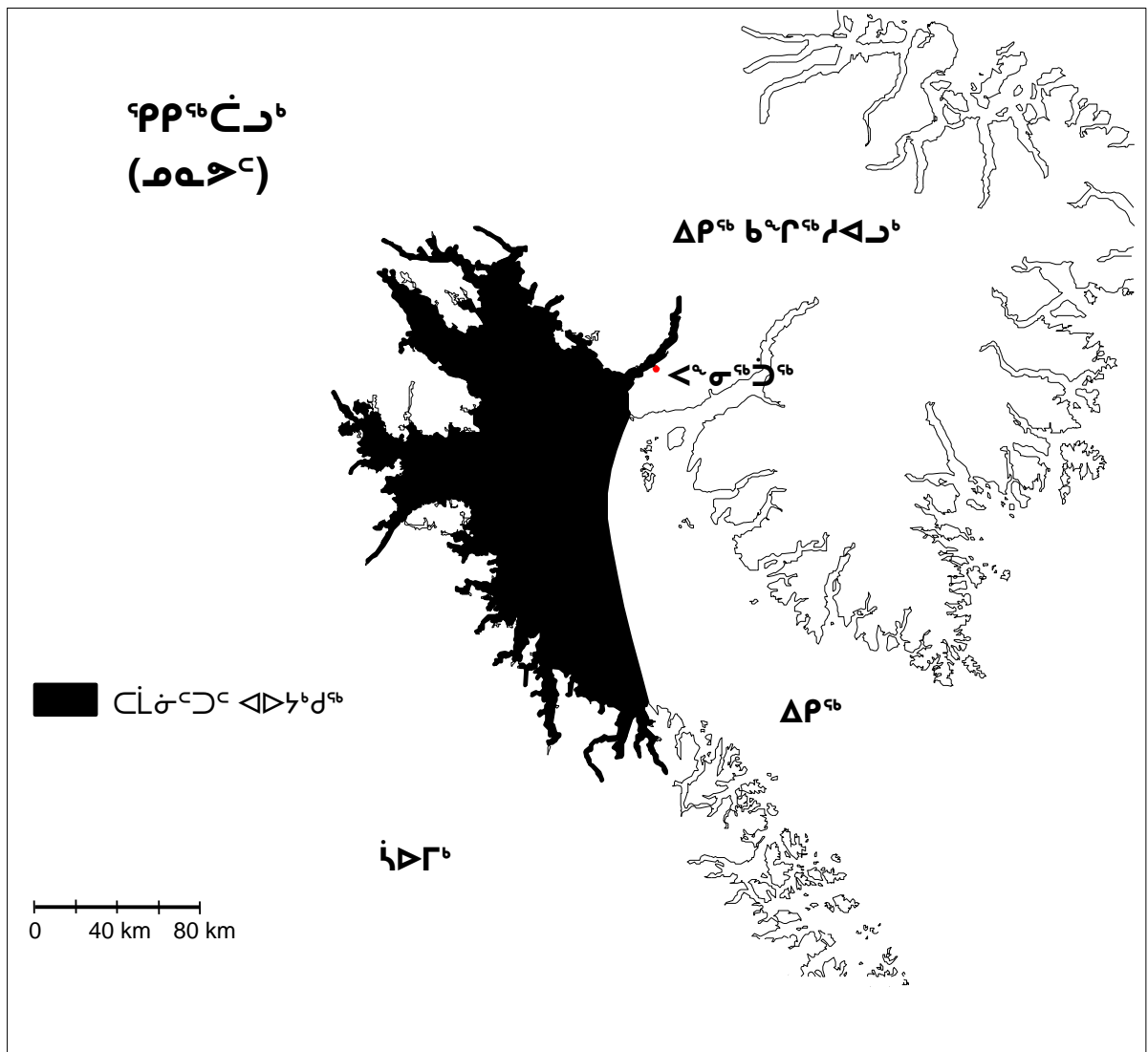
በዚህ ጉዞ ላይ የግብርና ማድረግ ለተጠቃሚ ጥያቄዎች ማስፈጸም ይቻላል። በዚህ ጉዞ ላይ የግብርና ማድረግ ለተጠቃሚ ጥያቄዎች ማስፈጸም ይቻላል። በዚህ ጉዞ ላይ የግብርና ማድረግ ለተጠቃሚ ጥያቄዎች ማስፈጸም ይቻላል። በዚህ ጉዞ ላይ የግብርና ማድረግ ለተጠቃሚ ጥያቄዎች ማስፈጸም ይቻላል።

በዚህ ጉዞ ላይ የግብርና ማድረግ ለተጠቃሚ ጥያቄዎች ማስፈጸም ይቻላል። በዚህ ጉዞ ላይ የግብርና ማድረግ ለተጠቃሚ ጥያቄዎች ማስፈጸም ይቻላል። በዚህ ጉዞ ላይ የግብርና ማድረግ ለተጠቃሚ ጥያቄዎች ማስፈጸም ይቻላል። በዚህ ጉዞ ላይ የግብርና ማድረግ ለተጠቃሚ ጥያቄዎች ማስፈጸም ይቻላል።

ብርቡህ ለውጥ ለሌሎች ለውጥ ሊከሰት ይችላል። ለምሳሌ፣ አየር ጥቅል ለውጥ ለሰፊ ገበያ ለውጥ ሊያስፈልግ ይችላል። ይህ ለውጥ ለሰፊ ገበያ ለውጥ ሊያስፈልግ ይችላል። ይህ ለውጥ ለሰፊ ገበያ ለውጥ ሊያስፈልግ ይችላል።



የሰፊ ገበያ ለውጥ ለሌሎች ለውጥ ሊከሰት ይችላል።



სურათი 3. კუროს დელტის რეგიონის რეგიონული ადმინისტრაციების რუკა.

ልብረትና የጠቅላይ ልምድ ስርዓት ለማሻሻል የሚችሉ ስልጠናዎችን ለማድረግ ሲቀጥቡ ለሌሎች ስልጠናዎችም ማሳተፍ ይቻላል።

4.3 የሥራ ስራ ስርዓት ማሻሻል

ሁሉንም የሥራ ስራ ስርዓት ማሻሻል ለማድረግ ለሚያስፈልጉት ሁሉም ክፍሎች ስልጠናዎችን ማድረግ አለብን። ስልጠናዎችን ለማድረግ ለሚያስፈልጉት ሁሉም ክፍሎች ስልጠናዎችን ማድረግ አለብን። ስልጠናዎችን ለማድረግ ለሚያስፈልጉት ሁሉም ክፍሎች ስልጠናዎችን ማድረግ አለብን።

4.3.1 በሥራ ስራ ስርዓት ለሚያስፈልጉት ሁሉም ክፍሎች ስልጠናዎችን ማድረግ

የሥራ ስራ ስርዓት ማሻሻል ለማድረግ ለሚያስፈልጉት ሁሉም ክፍሎች ስልጠናዎችን ማድረግ አለብን። ስልጠናዎችን ለማድረግ ለሚያስፈልጉት ሁሉም ክፍሎች ስልጠናዎችን ማድረግ አለብን። ስልጠናዎችን ለማድረግ ለሚያስፈልጉት ሁሉም ክፍሎች ስልጠናዎችን ማድረግ አለብን።

ለሥራ ስራ ስርዓት ማሻሻል ለሚያስፈልጉት ሁሉም ክፍሎች ስልጠናዎችን ማድረግ አለብን። ስልጠናዎችን ለማድረግ ለሚያስፈልጉት ሁሉም ክፍሎች ስልጠናዎችን ማድረግ አለብን። ስልጠናዎችን ለማድረግ ለሚያስፈልጉት ሁሉም ክፍሎች ስልጠናዎችን ማድረግ አለብን።

ለሥራ ስራ ስርዓት ማሻሻል ለሚያስፈልጉት ሁሉም ክፍሎች ስልጠናዎችን ማድረግ አለብን። ስልጠናዎችን ለማድረግ ለሚያስፈልጉት ሁሉም ክፍሎች ስልጠናዎችን ማድረግ አለብን። ስልጠናዎችን ለማድረግ ለሚያስፈልጉት ሁሉም ክፍሎች ስልጠናዎችን ማድረግ አለብን።

የሥራ ስራ ስርዓት ማሻሻል ለሚያስፈልጉት ሁሉም ክፍሎች ስልጠናዎችን ማድረግ አለብን። ስልጠናዎችን ለማድረግ ለሚያስፈልጉት ሁሉም ክፍሎች ስልጠናዎችን ማድረግ አለብን። ስልጠናዎችን ለማድረግ ለሚያስፈልጉት ሁሉም ክፍሎች ስልጠናዎችን ማድረግ አለብን።

ደብዳቤ 3. ስምምነት ለማሳካት የሚያስፈልጉትን ስራዎች ለማጠናቀቅ የሚያስፈልጉትን ስራዎች ያሳያል።

የግብርናው ዓይነት	የሰነድ አይነት	የሰነድ ዓይነት የሰነድ ዓይነት	የሰነድ ዓይነት	የሰነድ ዓይነት ለማሳካት የሚያስፈልጉትን ስራዎች
1	የሰነድ አይነት	የሰነድ ዓይነት የሰነድ ዓይነት	የሰነድ ዓይነት	<ul style="list-style-type: none"> • የሰነድ አይነት ለማሳካት የሚያስፈልጉትን ስራዎች ለማጠናቀቅ የሚያስፈልጉትን ስራዎች ያሳያል። • ሰነድ አይነት ለማሳካት የሚያስፈልጉትን ስራዎች ለማጠናቀቅ የሚያስፈልጉትን ስራዎች ያሳያል። • ሰነድ አይነት ለማሳካት የሚያስፈልጉትን ስራዎች ለማጠናቀቅ የሚያስፈልጉትን ስራዎች ያሳያል።
2	የሰነድ አይነት	የሰነድ ዓይነት የሰነድ ዓይነት	የሰነድ ዓይነት	<ul style="list-style-type: none"> • የሰነድ አይነት ለማሳካት የሚያስፈልጉትን ስራዎች ለማጠናቀቅ የሚያስፈልጉትን ስራዎች ያሳያል። • የሰነድ አይነት ለማሳካት የሚያስፈልጉትን ስራዎች ለማጠናቀቅ የሚያስፈልጉትን ስራዎች ያሳያል። • የሰነድ አይነት ለማሳካት የሚያስፈልጉትን ስራዎች ለማጠናቀቅ የሚያስፈልጉትን ስራዎች ያሳያል።

⁶ > ዓይነት, የሰነድ አይነት ለማሳካት የሚያስፈልጉትን ስራዎች ለማጠናቀቅ የሚያስፈልጉትን ስራዎች ያሳያል።

				<ul style="list-style-type: none"> • ԵՎԻՐԻ ԾԿՆԵՆՈՒՆԻ ՄԵՐՉ ՎՅՆՔԻՆԵՆ ԸՆԴՈՒՄ ԴՐՑ ԳԵՃԵՉԸ ԳՐԱՆՑՄԸ ՆԵՐՎԵՆՈՒՄ, ԿՐԸՆՈՒՆ ԸՆԸՆՈՒՄ ԿՄԸ ՎՅՆՔԻՆԵՆ, ՎԵՆՆ ՎՐԸՆՎԵՆՆԵՐԸ ԵՎ ԳԵՄԱԸՆԸՆԸՆԸ ԳԵՆԸՆՈՒՄ ԸՆԴՈՒՄ ԾԿՆԵՆՈՒՄ ԿՄԸՆՆԸ:
--	--	--	--	--

በፍርድ ቤቅጥና ሌሎች የሥነ ምግባር ፎርም ላይ ያለውን ማረጋገጫ

ረዕይና አምራች ድርጅቱ የሥነ ምግባር ፎርም ላይ ያለውን ማረጋገጫ (ሥነ ምግባር 5) ርዕዕ ለውጥ ለማሳካት የሚገባውን ስራ ለማስፈጸም ለሚችል ሆኖ ለውጥ ማድረግ ማለት ይቻላል። ይህ ስራ ለውጥ ማድረግ ለሚችል ሆኖ ለውጥ ማድረግ ማለት ይቻላል። ይህ ስራ ለውጥ ማድረግ ለሚችል ሆኖ ለውጥ ማድረግ ማለት ይቻላል።

የሥነ ምግባር ፎርም ላይ ያለውን ማረጋገጫ ለማሳካት የሚገባውን ስራ ለማስፈጸም ለሚችል ሆኖ ለውጥ ማድረግ ማለት ይቻላል። ይህ ስራ ለውጥ ማድረግ ለሚችል ሆኖ ለውጥ ማድረግ ማለት ይቻላል። ይህ ስራ ለውጥ ማድረግ ለሚችል ሆኖ ለውጥ ማድረግ ማለት ይቻላል። ይህ ስራ ለውጥ ማድረግ ለሚችል ሆኖ ለውጥ ማድረግ ማለት ይቻላል።

የሥነ ምግባር ፎርም ላይ ያለውን ማረጋገጫ ለማሳካት የሚገባውን ስራ ለማስፈጸም ለሚችል ሆኖ ለውጥ ማድረግ ማለት ይቻላል። ይህ ስራ ለውጥ ማድረግ ለሚችል ሆኖ ለውጥ ማድረግ ማለት ይቻላል። ይህ ስራ ለውጥ ማድረግ ለሚችል ሆኖ ለውጥ ማድረግ ማለት ይቻላል።

ድርጅቱ የሥነ ምግባር ፎርም ላይ ያለውን ማረጋገጫ ለማሳካት የሚገባውን ስራ ለማስፈጸም ለሚችል ሆኖ ለውጥ ማድረግ ማለት ይቻላል። ይህ ስራ ለውጥ ማድረግ ለሚችል ሆኖ ለውጥ ማድረግ ማለት ይቻላል። ይህ ስራ ለውጥ ማድረግ ለሚችል ሆኖ ለውጥ ማድረግ ማለት ይቻላል።

የሥነ ምግባር ፎርም ላይ ያለውን ማረጋገጫ ለማሳካት የሚገባውን ስራ ለማስፈጸም ለሚችል ሆኖ ለውጥ ማድረግ ማለት ይቻላል። ይህ ስራ ለውጥ ማድረግ ለሚችል ሆኖ ለውጥ ማድረግ ማለት ይቻላል። ይህ ስራ ለውጥ ማድረግ ለሚችል ሆኖ ለውጥ ማድረግ ማለት ይቻላል።

መኖሪያ ቤቶች ላይ ያለው የድምፅ ጥምር መቆጣጠር ለምሳሌ የሕንጻው ውስጥ ደረጃ ለማረጋገጥ ማድረግ ይቻላል። ሌሎችም ለምሳሌ የሕንጻው ውስጥ ደረጃ ለማረጋገጥ ማድረግ ይቻላል።

ይህን ዓይነት ምርመራዎች ለምሳሌ የሕንጻው ውስጥ ደረጃ ለማረጋገጥ ማድረግ ይቻላል። ሌሎችም ለምሳሌ የሕንጻው ውስጥ ደረጃ ለማረጋገጥ ማድረግ ይቻላል።

ድምፅ ጥምር መቆጣጠር ለምሳሌ የሕንጻው ውስጥ ደረጃ ለማረጋገጥ ማድረግ ይቻላል።

ጥምር መቆጣጠር	የድምፅ ጥምር መቆጣጠር	የድምፅ ጥምር መቆጣጠር
<p>መሥሪያ ቤቱ ውስጥ ደረጃ ለማረጋገጥ ማድረግ ይቻላል። ሌሎችም ለምሳሌ የሕንጻው ውስጥ ደረጃ ለማረጋገጥ ማድረግ ይቻላል።</p>	<p>የድምፅ ጥምር መቆጣጠር ለምሳሌ የሕንጻው ውስጥ ደረጃ ለማረጋገጥ ማድረግ ይቻላል። ሌሎችም ለምሳሌ የሕንጻው ውስጥ ደረጃ ለማረጋገጥ ማድረግ ይቻላል።</p>	<p>የድምፅ ጥምር መቆጣጠር ለምሳሌ የሕንጻው ውስጥ ደረጃ ለማረጋገጥ ማድረግ ይቻላል። ሌሎችም ለምሳሌ የሕንጻው ውስጥ ደረጃ ለማረጋገጥ ማድረግ ይቻላል።</p>

⁷ ጥምር መቆጣጠር ለምሳሌ የሕንጻው ውስጥ ደረጃ ለማረጋገጥ ማድረግ ይቻላል። ሌሎችም ለምሳሌ የሕንጻው ውስጥ ደረጃ ለማረጋገጥ ማድረግ ይቻላል።

⁸ የድምፅ ጥምር መቆጣጠር ለምሳሌ የሕንጻው ውስጥ ደረጃ ለማረጋገጥ ማድረግ ይቻላል። ሌሎችም ለምሳሌ የሕንጻው ውስጥ ደረጃ ለማረጋገጥ ማድረግ ይቻላል።

⁹ የድምፅ ጥምር መቆጣጠር ለምሳሌ የሕንጻው ውስጥ ደረጃ ለማረጋገጥ ማድረግ ይቻላል። ሌሎችም ለምሳሌ የሕንጻው ውስጥ ደረጃ ለማረጋገጥ ማድረግ ይቻላል።

ደብዳቤ 5. ልማት ፍትህና የህዝብ ግብዓት ለማረጋገጥ የሚያስፈልጉትን ስልጠናዎች ለማቀድ ማቅረቢያ ለማድረግ የሚያስፈልጉትን መረጃዎች ይጻፉ

የሥራ ጉዳይ	የስልጠናው ዓይነት	የሥልጠናው ዓመት
<p>ለሥራ ጉዳይ ስልጠናዎች ለማቀድ ማቅረቢያ ለማድረግ የሚያስፈልጉትን መረጃዎች ይጻፉ።</p>	<p>የስልጠናው ዓይነት፣ ስም፣ ለማቀድ ማቅረቢያ ለማድረግ የሚያስፈልጉትን መረጃዎች ይጻፉ።</p>	<p>ዓመት</p>
<p>የሥራ ጉዳይ ስልጠናዎች ለማቀድ ማቅረቢያ ለማድረግ የሚያስፈልጉትን መረጃዎች ይጻፉ።</p>	<p>የስልጠናው ዓይነት፣ ስም፣ ለማቀድ ማቅረቢያ ለማድረግ የሚያስፈልጉትን መረጃዎች ይጻፉ።</p>	<p>2021 በዓ. 2030</p>
<p>ለሥራ ጉዳይ ስልጠናዎች ለማቀድ ማቅረቢያ ለማድረግ የሚያስፈልጉትን መረጃዎች ይጻፉ።</p>	<p>የስልጠናው ዓይነት፣ ስም፣ ለማቀድ ማቅረቢያ ለማድረግ የሚያስፈልጉትን መረጃዎች ይጻፉ።</p>	<p>2021 በዓ. 2030</p>
<p>ለሥራ ጉዳይ ስልጠናዎች ለማቀድ ማቅረቢያ ለማድረግ የሚያስፈልጉትን መረጃዎች ይጻፉ።</p>	<p>የስልጠናው ዓይነት፣ ስም፣ ለማቀድ ማቅረቢያ ለማድረግ የሚያስፈልጉትን መረጃዎች ይጻፉ።</p>	<p>2021 በዓ. 2030</p>
<p>ለሥራ ጉዳይ ስልጠናዎች ለማቀድ ማቅረቢያ ለማድረግ የሚያስፈልጉትን መረጃዎች ይጻፉ።</p>	<p>የስልጠናው ዓይነት፣ ስም፣ ለማቀድ ማቅረቢያ ለማድረግ የሚያስፈልጉትን መረጃዎች ይጻፉ።</p>	<p>ዓመት</p>

ጋራ የጋራ ልማት ለማሳደግ ለሚችሉ ስራዎች ላይ ወሳኝ ሰነድ ማቅረብ አለበት ማለት ነው።

ጋራ የጋራ ልማት ለማሳደግ ለሚችሉ ስራዎች ላይ ወሳኝ ሰነድ ማቅረብ አለበት ማለት ነው።

ጋራ የጋራ ልማት ለማሳደግ ለሚችሉ ስራዎች ላይ ወሳኝ ሰነድ ማቅረብ አለበት ማለት ነው።

- ጋራ የጋራ ልማት ለማሳደግ ለሚችሉ ስራዎች ላይ ወሳኝ ሰነድ ማቅረብ አለበት ማለት ነው።
- ጋራ የጋራ ልማት ለማሳደግ ለሚችሉ ስራዎች ላይ ወሳኝ ሰነድ ማቅረብ አለበት ማለት ነው።
- ጋራ የጋራ ልማት ለማሳደግ ለሚችሉ ስራዎች ላይ ወሳኝ ሰነድ ማቅረብ አለበት ማለት ነው።
- ጋራ የጋራ ልማት ለማሳደግ ለሚችሉ ስራዎች ላይ ወሳኝ ሰነድ ማቅረብ አለበት ማለት ነው።
- ጋራ የጋራ ልማት ለማሳደግ ለሚችሉ ስራዎች ላይ ወሳኝ ሰነድ ማቅረብ አለበት ማለት ነው።
- ጋራ የጋራ ልማት ለማሳደግ ለሚችሉ ስራዎች ላይ ወሳኝ ሰነድ ማቅረብ አለበት ማለት ነው።
- ጋራ የጋራ ልማት ለማሳደግ ለሚችሉ ስራዎች ላይ ወሳኝ ሰነድ ማቅረብ አለበት ማለት ነው።

በህዝብ ምክርቤት ስልጠናው ላይ የሚሳተፉት ሰባተኛው የአካባቢ ማሻሻያ ስልጠናው ለደቡብ አገልግሎት ደርሶ በሆነ ሲሆን፣ የሥነ ምግባርና የሥነ ግብርና ደብዳቤው ለተጨማሪ ምርመራ ለመስጠት ለውሳኔው ስርዓት ለማስጠበቅ ተከፋይ ሊሆን ይችላል። የባህያዊ ምርጫ ስልጠናው ለሥነ ምግባርና የሥነ ግብርና ደብዳቤው ላይ የሚሳተፉት ሰባተኛው የአካባቢ ማሻሻያ ስልጠናው ለደቡብ አገልግሎት ደርሶ በሆነ ሲሆን፣ የሥነ ምግባርና የሥነ ግብርና ደብዳቤው ለተጨማሪ ምርመራ ለመስጠት ለውሳኔው ስርዓት ለማስጠበቅ ተከፋይ ሊሆን ይችላል።

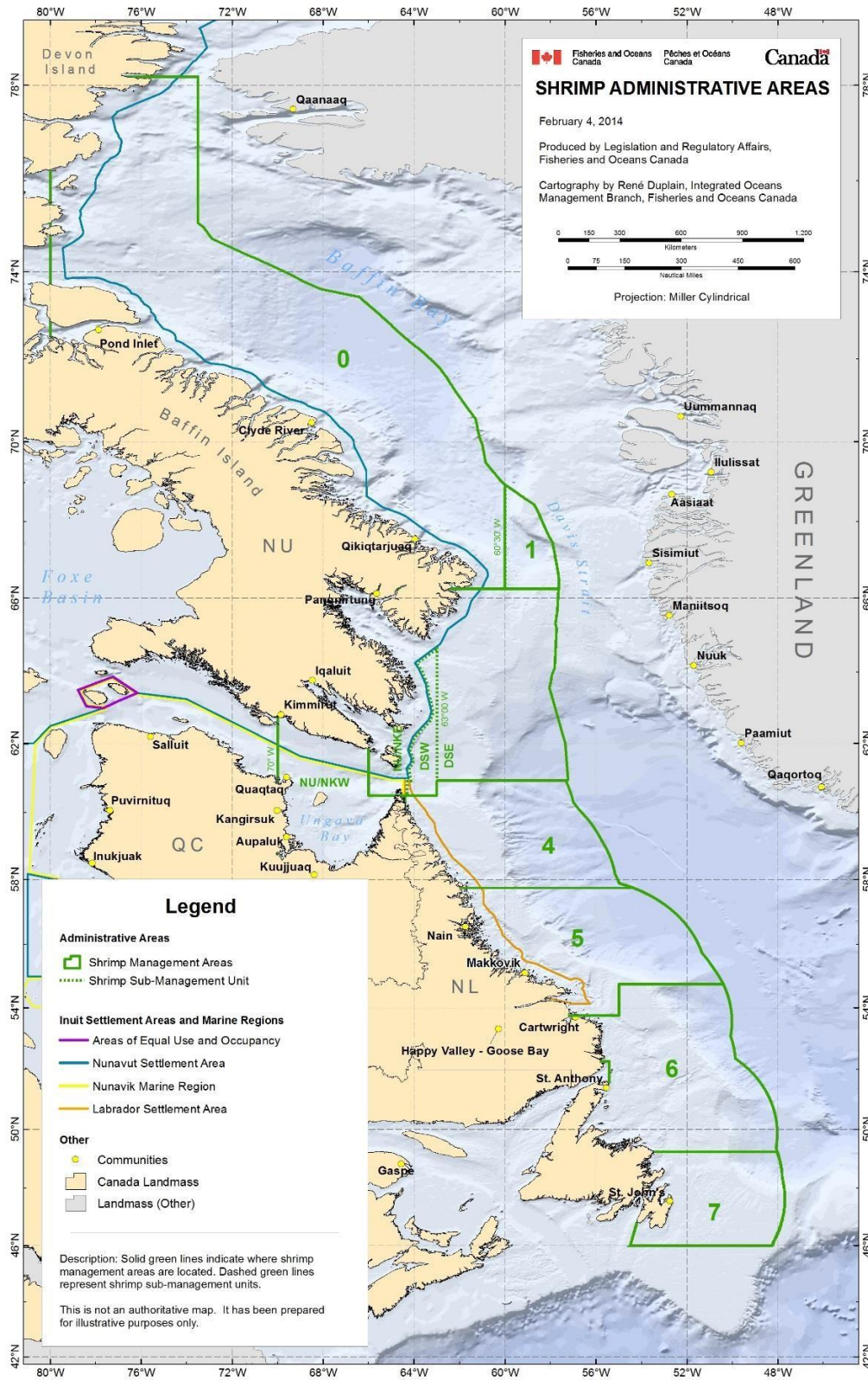
ስለውሳኔው ስርዓት ለማስጠበቅ ተከፋይ ሊሆን ይችላል። የባህያዊ ምርጫ ስልጠናው ለሥነ ምግባርና የሥነ ግብርና ደብዳቤው ላይ የሚሳተፉት ሰባተኛው የአካባቢ ማሻሻያ ስልጠናው ለደቡብ አገልግሎት ደርሶ በሆነ ሲሆን፣ የሥነ ምግባርና የሥነ ግብርና ደብዳቤው ለተጨማሪ ምርመራ ለመስጠት ለውሳኔው ስርዓት ለማስጠበቅ ተከፋይ ሊሆን ይችላል።

11. የግብርና ለሥነ ምግባርና የሥነ ግብርና ደብዳቤው ስርዓት

ስለውሳኔው ስርዓት ለማስጠበቅ ተከፋይ ሊሆን ይችላል። የባህያዊ ምርጫ ስልጠናው ለሥነ ምግባርና የሥነ ግብርና ደብዳቤው ላይ የሚሳተፉት ሰባተኛው የአካባቢ ማሻሻያ ስልጠናው ለደቡብ አገልግሎት ደርሶ በሆነ ሲሆን፣ የሥነ ምግባርና የሥነ ግብርና ደብዳቤው ለተጨማሪ ምርመራ ለመስጠት ለውሳኔው ስርዓት ለማስጠበቅ ተከፋይ ሊሆን ይችላል።

የሥነ ምግባርና የሥነ ግብርና ደብዳቤው ላይ የሚሳተፉት ሰባተኛው የአካባቢ ማሻሻያ ስልጠናው ለደቡብ አገልግሎት ደርሶ በሆነ ሲሆን፣ የሥነ ምግባርና የሥነ ግብርና ደብዳቤው ለተጨማሪ ምርመራ ለመስጠት ለውሳኔው ስርዓት ለማስጠበቅ ተከፋይ ሊሆን ይችላል።

ΔΑΧΕΛ 1



Δομή και βιολογία των ιχθυοειδών μεσογειακών θαλάσσιων ψαριών. Τα είδη που περιλαμβάνονται στο παρόν έργο είναι τα εξής: *Pandalus borealis* και *Pandalus montagui*. Τα είδη αυτά είναι αμφίποδα αραχνοειδή που ζουν στο βυθό της θάλασσας. Η αναπαραγωγή τους γίνεται σε ανοικτά νερά. Η ανάπτυξη τους είναι γρήγορη και μπορούν να φτάσουν σε μήκη μέχρι 10 εκατοστά. Η διάρκεια ζωής τους είναι περίπου 2-3 χρόνια. Η αλιεία τους γίνεται με τη βοήθεια παρακλιμακίων (trawls) ή με τη βοήθεια οριζόντιων παρακλιμακίων (beam trawls).

Διόρθωση

Η διόρθωση του κειμένου αφορά την ορθότητα των δεδομένων σχετικά με την αναπαραγωγή των *Pandalus borealis* και *Pandalus montagui*. Τα είδη αυτά είναι αμφίποδα αραχνοειδή που ζουν στο βυθό της θάλασσας. Η αναπαραγωγή τους γίνεται σε ανοικτά νερά. Η ανάπτυξη τους είναι γρήγορη και μπορούν να φτάσουν σε μήκη μέχρι 10 εκατοστά. Η διάρκεια ζωής τους είναι περίπου 2-3 χρόνια. Η αλιεία τους γίνεται με τη βοήθεια παρακλιμακίων (trawls) ή με τη βοήθεια οριζόντιων παρακλιμακίων (beam trawls).

[Λ. 18, 20]

4.0 Σφραγισμός των παρακλιμακίων LCR (HDR) *Pandalus borealis* και *Pandalus montagui* - Ηλικία, βιολογία, αναπαραγωγή

Απόσπασμα

Ποσοστό των αλιευμένων παρακλιμακίων:

- Ηλικία των αλιευμένων παρακλιμακίων. Τα παρακλιμακία που αλιεύονται έχουν ηλικία 1-2 ετών. Η ανάπτυξη τους είναι γρήγορη και μπορούν να φτάσουν σε μήκη μέχρι 10 εκατοστά. Η διάρκεια ζωής τους είναι περίπου 2-3 χρόνια. Η αλιεία τους γίνεται με τη βοήθεια παρακλιμακίων (trawls) ή με τη βοήθεια οριζόντιων παρακλιμακίων (beam trawls).

Υπόδειξη για την αλιεία των παρακλιμακίων:

- Η αλιεία των παρακλιμακίων γίνεται με τη βοήθεια παρακλιμακίων (trawls) ή με τη βοήθεια οριζόντιων παρακλιμακίων (beam trawls). Τα παρακλιμακία που αλιεύονται έχουν ηλικία 1-2 ετών. Η ανάπτυξη τους είναι γρήγορη και μπορούν να φτάσουν σε μήκη μέχρι 10 εκατοστά. Η διάρκεια ζωής τους είναι περίπου 2-3 χρόνια. Η αλιεία τους γίνεται με τη βοήθεια παρακλιμακίων (trawls) ή με τη βοήθεια οριζόντιων παρακλιμακίων (beam trawls).

Ποσοστό των αλιευμένων παρακλιμακίων:

- Ηλικία των αλιευμένων παρακλιμακίων. Τα παρακλιμακία που αλιεύονται έχουν ηλικία 1-2 ετών. Η ανάπτυξη τους είναι γρήγορη και μπορούν να φτάσουν σε μήκη μέχρι 10 εκατοστά. Η διάρκεια ζωής τους είναι περίπου 2-3 χρόνια. Η αλιεία τους γίνεται με τη βοήθεια παρακλιμακίων (trawls) ή με τη βοήθεια οριζόντιων παρακλιμακίων (beam trawls).

- ለገንዘብ ማሰባሰቢያ ማሳሰቢያው ወይም ሌላ ማሳሰቢያ ላይ የተጠቀሱት ማህተሞች እና አድራሻዎች ከሆሎ 2023-፣ (ደዋጫ ማህተሞች ማሳሰቢያው ላይ የተጠቀሱት ማህተሞች ከሆሎ 2023) ጋር የተመለከቱትን ማህተሞች ለመግለጽ ማህተሞች ላይ ማሳሰቢያ ማሳሰቢያው ላይ የተጠቀሱት ማህተሞች ከሆሎ 2023) ይገልጻሉ።

➢ የደንበኞችን ለገንዘብ ማሰባሰቢያ ማሳሰቢያ (USR) ማሳሰቢያ ማሳሰቢያው (ከዚህ ላይ የተጠቀሱት ማህተሞችን ለመግለጽ የሚያገለግል ለገንዘብ ማሰባሰቢያ ማሳሰቢያው)

- ለገንዘብ ማሰባሰቢያ ማሳሰቢያው ላይ የተጠቀሱት ማህተሞች ከሆሎ 2023-፣ (ደዋጫ ማህተሞች ማሳሰቢያው ላይ የተጠቀሱት ማህተሞች ከሆሎ 2023) ይገልጻሉ።
 - ለገንዘብ ማሰባሰቢያ ማሳሰቢያው ላይ የተጠቀሱት ማህተሞች ከሆሎ 2023-፣ (ደዋጫ ማህተሞች ማሳሰቢያው ላይ የተጠቀሱት ማህተሞች ከሆሎ 2023) ይገልጻሉ።
 - ከሆሎ 2023-፣ (ደዋጫ ማህተሞች ማሳሰቢያው ላይ የተጠቀሱት ማህተሞች ከሆሎ 2023) ይገልጻሉ።
 - ለገንዘብ ማሰባሰቢያ ማሳሰቢያው ላይ የተጠቀሱት ማህተሞች ከሆሎ 2023-፣ (ደዋጫ ማህተሞች ማሳሰቢያው ላይ የተጠቀሱት ማህተሞች ከሆሎ 2023) ይገልጻሉ።
 - ለገንዘብ ማሰባሰቢያ ማሳሰቢያው ላይ የተጠቀሱት ማህተሞች ከሆሎ 2023-፣ (ደዋጫ ማህተሞች ማሳሰቢያው ላይ የተጠቀሱት ማህተሞች ከሆሎ 2023) ይገልጻሉ።
 - ለገንዘብ ማሰባሰቢያ ማሳሰቢያው ላይ የተጠቀሱት ማህተሞች ከሆሎ 2023-፣ (ደዋጫ ማህተሞች ማሳሰቢያው ላይ የተጠቀሱት ማህተሞች ከሆሎ 2023) ይገልጻሉ።
 - ለገንዘብ ማሰባሰቢያ ማሳሰቢያው ላይ የተጠቀሱት ማህተሞች ከሆሎ 2023-፣ (ደዋጫ ማህተሞች ማሳሰቢያው ላይ የተጠቀሱት ማህተሞች ከሆሎ 2023) ይገልጻሉ።

ለሌሎችም ማህተሞች: ለገንዘብ ማሰባሰቢያ ማሳሰቢያው ላይ የተጠቀሱት ማህተሞች ከሆሎ 2023-፣ (ደዋጫ ማህተሞች ማሳሰቢያው ላይ የተጠቀሱት ማህተሞች ከሆሎ 2023) ይገልጻሉ።

ጋሪፎሎጊካል ስርዓት ለፈረንሳይኛ ስጦታ ለፈረንሳይኛ ስጦታ ለፈረንሳይኛ ስጦታ

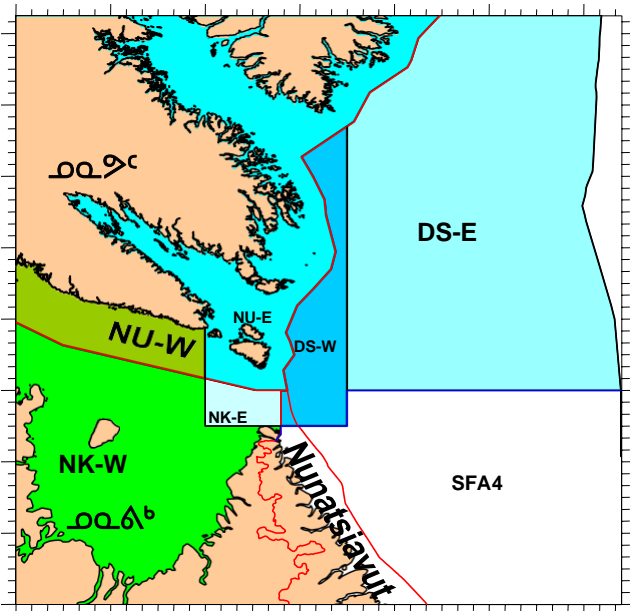
ርዕስ

ጋሪፎሎጊካል: ለፈረንሳይኛ: X ለፈረንሳይኛ: X

ለደቡብ: ከጋሪፎሎጊካል ስርዓት ለፈረንሳይኛ ስጦታ ለፈረንሳይኛ ስጦታ ለፈረንሳይኛ ስጦታ
 (*Pandalus borealis*) ለፈረንሳይኛ ስጦታ ለፈረንሳይኛ ስጦታ ለፈረንሳይኛ ስጦታ ለፈረንሳይኛ ስጦታ
 ለፈረንሳይኛ ስጦታ ለፈረንሳይኛ ስጦታ ለፈረንሳይኛ ስጦታ ለፈረንሳይኛ ስጦታ ለፈረንሳይኛ ስጦታ

ጋሪፎሎጊካል:

- ጋሪፎሎጊካል ስጦታ - ከፈረንሳይኛ ስጦታ ለፈረንሳይኛ ስጦታ (EAZ)
- ጋሪፎሎጊካል ስጦታ - ለፈረንሳይኛ ስጦታ ለፈረንሳይኛ ስጦታ (WAZ)



ጋሪፎሎጊካል ስጦታ ለፈረንሳይኛ ስጦታ (*Pandalus borealis*)



ርዕስ ስጦታ ለፈረንሳይኛ ስጦታ (*Pandalus montagui*)

ᐊᐢᑲᑲᑦᑕᑕᑕᑕᑕ ᐃᑕᐃᑕᑕᑕᑕ 5). ᐱᑲᑲᑲᑲᑲᑲᑲᑲᑲᑲᑲᑲᑲᑲ 16.5% ᐱᑕᑕᑕᑕᑕᑕᑕᑕ ER ᐊᑲᑲᑕᑕᑕᑕᑕᑕᑕ ᑲᑲᑕᑕᑕ ᐱᑕᑕᑕᑕᑕᑕᑕᑕᑕ ᐱᑲᑕᑕᑕᑕᑕᑕᑕ ᑕᑕᑕᑕᑕ 11,125 ᑕᑕᑕ, 35.6% ᐊᑕᑕᑕᑕᑕᑕᑕᑕᑕᑕᑕ ᑲᑲᑕᑕᑕ ᐱᑕᑕᑕᑕᑕᑕᑕᑕᑕᑕ ᐱᑲᑕᑕᑕᑕᑕᑕᑕᑕ. ᐃᑕᑕᑕᑕᑕᑕᑕ ᐃᑲᑕᑕᑕᑕᑕᑕᑕ ᑕᑕᑕᑕᑕᑕ ᑲᑕ ᑲᑕᑕᑕᑕᑕᑕᑕᑕᑕᑕᑕ ᐱᑕᑕᑕᑕᑕᑕᑕᑕ ᑕᑕᑕᑕᑕᑕᑕᑕᑕᑕ ᐃᑕᑕᑕᑕᑕ. ᑕᑕᑕᑕᑕᑕᑕᑕᑕᑕᑕᑕ ᑕᑕᑕᑕᑕᑕᑕᑕᑕᑕᑕ ᐊᑕᑕᑕᑕ, ᐃᑲᑕᑕᑕᑕᑕᑕᑕᑕᑕᑕᑕᑕ.

ᑕᑕᑕᑕᑕᑕᑕᑕᑕᑕᑕ ᐃᑕᑕᑕᑕᑕᑕᑕ (<i>P. montagui</i>)	TAC	ER	% ᐊᑲᑕᑕᑕᑕᑕ ᑲᑲᑕᑕᑕ ᐱᑕᑕᑕᑕᑕᑕᑕᑕᑕᑕ ᐱᑲᑕᑕᑕᑕᑕᑕᑕᑕᑕ ᐊᑕᑕᑕᑕᑕᑕᑕᑕᑕᑕᑕᑕ
ᑲᑲᑲᑲᑕᑕᑕᑕᑕᑕᑕ ᑲᑲᑕᑕᑕ ᐱᑕᑕᑕᑕᑕᑕᑕᑕᑕᑕᑕ ᐱᑲᑕᑕᑕᑕᑕᑕᑕᑕ (TAC)	17,282 ᑕᑕᑕ	25.6%	0%
ᑕᑕᑕᑕᑕᑕᑕᑕ 2-ᐱᑕᑕᑕᑕᑕᑕᑕᑕ ᐃᑕᑕᑕᑕᑕᑕᑕ ᐃᑲᑕᑕᑕᑕᑕᑕᑕᑕ ᑕᑕᑕᑕᑕᑕ (ᐊᑕᑕᑕᑕᑕᑕᑕᑕᑕ)	15,384 ᑕᑕᑕ	22.8%	-11.0%
ᐊᑕᑕᑕᑕᑕᑕᑕᑕᑕᑕ ᐊᑕᑕᑕᑕᑕᑕᑕᑕᑕᑕᑕ ᑕᑕᑕᑕᑕᑕᑕᑕᑕᑕᑕ (ER)	11,125 ᑕᑕᑕ	16.5%	-35.6%
ᑕᑕᑕᑕᑕᑕᑕ ᐃᑕᑕᑕᑕᑕᑕᑕᑕᑕ ᐃᑲᑕᑕᑕᑕᑕᑕᑕᑕᑕᑕᑕ ᑕᑕᑕᑕᑕᑕᑕᑕ	ᐃᑕᑕᑕᑕᑕᑕᑕ ᐃᑲᑕᑕᑕᑕᑕᑕᑕ ᑕᑕᑕᑕᑕᑕᑕ ᑕᑕᑕᑕᑕᑕᑕᑕᑕᑕᑕᑕᑕ ᐱᑕᑕᑕᑕᑕᑕᑕᑕ ᑕᑕᑕᑕᑕᑕᑕᑕᑕᑕᑕ ᑕᑕᑕᑕᑕᑕᑕ.		

ᐃᑕᑕᑕᑕᑕᑕᑕ: ᐊᑕᑕᑕᑕᑕᑕᑕᑕᑕ ᑕᑕᑕᑕ ᑲᑕᑕᑕᑕ ᐊᑕᑕᑕᑕᑕᑕᑕᑕᑕᑕ ᑕᑕᑕᑕᑕᑕᑕᑕᑕ 2-ᐱᑕᑕᑕᑕᑕᑕᑕᑕᑕ ᐃᑕᑕᑕᑕᑕᑕᑕᑕ ᐃᑲᑕᑕᑕᑕᑕᑕᑕᑕ ᑕᑕᑕᑕᑕᑕᑕᑕ ᐊᑕᑕᑕᑕᑕᑕᑕᑕᑕᑕ ᑲᑲᑕᑕᑕ ᐱᑕᑕᑕᑕᑕᑕᑕᑕᑕ ᐱᑲᑕᑕᑕᑕᑕᑕᑕᑕ (ᐃᑕᑕᑕᑕᑕᑕᑕᑕᑕ NU-W ᐊᑕᑕ NK-W) ᑕᑕᑕᑕᑕ *P. borealis* ᐊᑕᑕ *P. montagui*, ᑕᑕᑕᑕᑕᑕᑕᑕᑕᑕᑕᑕ. ᑕᑕᑕᑕᑕᑕᑕᑕᑕᑕᑕᑕ ᑕᑕᑕᑕ ᐃᑕᑕᑕᑕᑕᑕᑕᑕ ᐃᑲᑕᑕᑕᑕᑕᑕᑕᑕ ᑕᑕᑕᑕᑕᑕ ᐊᑕᑕ ᐊᑕᑕᑕᑕᑕᑕᑕᑕᑕᑕ ᐊᑕᑕᑕᑕᑕᑕᑕᑕ ᐊᑕᑕᑕ ᐃᑕᑕᑕᑕᑕᑕᑕᑕᑕᑕ.

2-ᐱᑕᑕᑕᑕᑕᑕᑕᑕᑕ ᐃᑕᑕᑕᑕᑕᑕᑕᑕ ᐃᑲᑕᑕᑕᑕᑕᑕᑕᑕᑕ ᑕᑕᑕᑕᑕᑕ ᐃᑕᑕᑕᑕᑕᑕᑕᑕᑕᑕᑕᑕ ᑕᑕᑕᑕᑕᑕ NSAC, ᐃᑕᑕᑕᑕᑕᑕᑕᑕ ᐊᑕᑕᑕᑕᑕᑕᑕᑕᑕᑕᑕ ᐊᑕᑕᑕᑕᑕᑕᑕᑕᑕᑕᑕ ᐃᑕᑕᑕᑕᑕᑕᑕᑕᑕᑕᑕᑕᑕᑕᑕ, ᐱᑕᑕᑕᑕᑕᑕᑕᑕᑕᑕ WAZ 2024-2025 ᐃᑕᑕᑕᑕᑕᑕᑕᑕᑕ ᐊᑕᑕᑕᑕᑕᑕᑕ. ᐊᑕᑕᑕᑕᑕᑕᑕᑕ ᑕᑕᑕ ᐃᑕᑕᑕᑕᑕᑕᑕᑕ ᐃᑲᑕᑕᑕᑕᑕᑕᑕᑕ ᑕᑕᑕᑕᑕᑕᑕᑕ ᐱᑕᑕᑕᑕᑕᑕᑕᑕ ᑕᑕᑕᑕᑕᑕ ᐊᑕᑕᑕᑕᑕᑕᑕᑕᑕᑕ ᐊᑕᑕᑕᑕᑕᑕᑕᑕᑕᑕᑕ ᐊᑕᑕᑕ ᐃᑕᑕᑕᑕᑕᑕᑕᑕ ᑕᑕᑕᑕᑕᑕᑕᑕᑕᑕᑕᑕᑕᑕᑕ, ᑕᑕᑕᑕᑕᑕᑕᑕᑕᑕᑕᑕᑕᑕᑕᑕ ER ᐃᑕᑕᑕᑕᑕᑕᑕᑕ ᐊᑕᑕᑕᑕᑕᑕᑕᑕᑕᑕᑕᑕᑕ ᐃᑕᑕᑕᑕᑕᑕᑕᑕᑕ ᐃᑕᑕᑕᑕᑕᑕᑕᑕᑕᑕ (23.4% ᐊᑕᑕ 22.8%, ᑕᑕᑕᑕᑕᑕᑕᑕ). ᐃᑕᑕᑕᑕᑕᑕᑕᑕ, ᑕᑕᑕᑕᑕᑕᑕᑕ ᐊᑕᑕᑕᑕᑕᑕᑕᑕᑕᑕᑕᑕ ᑕᑕᑕᑕᑕᑕᑕᑕᑕ (ER) ᑕᑕᑕᑕᑕᑕᑕᑕᑕᑕᑕᑕ ᐊᑕᑕᑕᑕᑕᑕᑕᑕᑕᑕᑕ 30% ᐊᑕᑕᑕᑕᑕᑕᑕᑕᑕᑕᑕ ᑕᑕᑕᑕᑕᑕᑕᑕᑕᑕ ᑕᑕᑕᑕᑕᑕᑕᑕᑕᑕᑕᑕᑕᑕᑕᑕ, ᑕᑕᑕᑕᑕᑕᑕᑕᑕᑕᑕ 2-ᐱᑕᑕᑕᑕᑕᑕᑕᑕᑕᑕ ᐃᑕᑕᑕᑕᑕᑕᑕᑕᑕ ᐃᑲᑕᑕᑕᑕᑕᑕᑕᑕ ᑕᑕᑕᑕᑕᑕᑕᑕ.

ᐊᑕᑕᑕᑕ ᐃᑕᑕᑕᑕᑕᑕᑕᑕᑕᑕ ᐊᑕᑕᑕᑕᑕᑕᑕᑕᑕᑕ ᑲᑲᑕᑕᑕ ᐱᑕᑕᑕᑕᑕᑕᑕᑕᑕ ᐱᑲᑕᑕᑕᑕᑕᑕᑕᑕ ᐱᑕᑕᑕᑕᑕᑕᑕᑕᑕᑕᑕ ᐃᑕᑕᑕᑕᑕᑕᑕᑕᑕᑕᑕᑕᑕ ᑕᑕᑕᑕᑕᑕᑕᑕᑕᑕᑕᑕᑕᑕ ᐃᑕᑕᑕᑕᑕᑕᑕᑕᑕ, ᐃᑕᑕᑕᑕᑕᑕᑕᑕᑕᑕ ᐱᑕᑕᑕᑕᑕᑕᑕᑕᑕᑕ ᐱᑕᑕᑕᑕᑕᑕᑕᑕᑕᑕ ᐊᑕᑕᑕᑕᑕᑕᑕᑕᑕᑕ ᐊᑕᑕᑕᑕᑕᑕᑕᑕᑕᑕ ᑲᑲᑕᑕᑕ ᐱᑕᑕᑕᑕᑕᑕᑕᑕᑕ ᐱᑲᑕᑕᑕᑕᑕᑕᑕᑕᑕ ᑕᑕᑕᑕᑕᑕᑕᑕᑕᑕᑕᑕᑕᑕᑕᑕᑕ (ᐃᑕᑕᑕᑕᑕ 4).

የባህሪ ምርመራ

- ለግለሰቦች ምርመራ ላይ ለሚገኘው ግለሰብ የምርመራውን ስራ ለማግኘት ለግለሰቡ ማረጋገጫ ኃላፊነት ለማሰባሰብ የሚያስፈልግ ነው።

የሰው ጤና ፎንድ ለግለሰቦች ማረጋገጫ ለማሰባሰብ የሚያስፈልገው

- የሰው ጤና ፎንድ ለግለሰቦች ማረጋገጫ ለማሰባሰብ የሚያስፈልገው ሰው ጤና ፎንድ ለግለሰቦች ማረጋገጫ ለማሰባሰብ የሚያስፈልገው ነው።
- የሰው ጤና ፎንድ ለግለሰቦች ማረጋገጫ ለማሰባሰብ የሚያስፈልገው ሰው ጤና ፎንድ ለግለሰቦች ማረጋገጫ ለማሰባሰብ የሚያስፈልገው ነው።
- *Pandalus borealis* ለግለሰቦች ማረጋገጫ ለማሰባሰብ የሚያስፈልገው ሰው ጤና ፎንድ ለግለሰቦች ማረጋገጫ ለማሰባሰብ የሚያስፈልገው ነው።

የምርመራውን ለማሰባሰብ የሚያስፈልገው

- የምርመራውን ለማሰባሰብ የሚያስፈልገው ሰው ጤና ፎንድ ለግለሰቦች ማረጋገጫ ለማሰባሰብ የሚያስፈልገው ነው።
- የምርመራውን ለማሰባሰብ የሚያስፈልገው ሰው ጤና ፎንድ ለግለሰቦች ማረጋገጫ ለማሰባሰብ የሚያስፈልገው ነው።
- የምርመራውን ለማሰባሰብ የሚያስፈልገው ሰው ጤና ፎንድ ለግለሰቦች ማረጋገጫ ለማሰባሰብ የሚያስፈልገው ነው።

የሰው ጤና ፎንድ ለግለሰቦች ማረጋገጫ

የምርመራውን ለማሰባሰብ የሚያስፈልገው

የምርመራውን ለማሰባሰብ የሚያስፈልገው

የምርመራውን ለማሰባሰብ የሚያስፈልገው ሰው ጤና ፎንድ ለግለሰቦች ማረጋገጫ ለማሰባሰብ የሚያስፈልገው ነው።

የፍሬ ጥሬ ፍሬ ለፍሬ ለመጠቀም

የፍሬ ጥሬ ፍሬ ለፍሬ ለመጠቀም

ፍሬ ጥሬ ፍሬ ለፍሬ ለመጠቀም

1. የፍሬ ጥሬ ፍሬ ለፍሬ ለመጠቀም: ጥሬ ፍሬ 2023 (አፍሪካውያን የፍሬ ለፍሬ ለመጠቀም 2023)
2. የፍሬ ጥሬ ፍሬ ለፍሬ ለመጠቀም: ጥሬ ፍሬ 2022 (አፍሪካውያን የፍሬ ለፍሬ ለመጠቀም 2022)

የፍሬ ጥሬ ፍሬ ለፍሬ ለመጠቀም

1. የፍሬ ጥሬ ፍሬ ለፍሬ ለመጠቀም: ጥሬ ፍሬ ለፍሬ ለመጠቀም
2. ለፍሬ ጥሬ ፍሬ ለፍሬ ለመጠቀም: ጥሬ ፍሬ ለፍሬ ለመጠቀም (አፍሪካውያን የፍሬ ለፍሬ ለመጠቀም)

የፍሬ ጥሬ ፍሬ ለፍሬ ለመጠቀም ለፍሬ ለመጠቀም የፍሬ ጥሬ ፍሬ ለፍሬ ለመጠቀም (2007); ለፍሬ ጥሬ ፍሬ ለፍሬ ለመጠቀም የፍሬ ጥሬ ፍሬ ለፍሬ ለመጠቀም የፍሬ ጥሬ ፍሬ ለፍሬ ለመጠቀም (FB) የፍሬ ጥሬ ፍሬ ለፍሬ ለመጠቀም የፍሬ ጥሬ ፍሬ ለፍሬ ለመጠቀም (SSB). ለፍሬ ጥሬ ፍሬ ለፍሬ ለመጠቀም የፍሬ ጥሬ ፍሬ ለፍሬ ለመጠቀም 17 ፍሬ ጥሬ ፍሬ ለፍሬ ለመጠቀም ለፍሬ ጥሬ ፍሬ ለፍሬ ለመጠቀም ለፍሬ ጥሬ ፍሬ ለፍሬ ለመጠቀም ለፍሬ ጥሬ ፍሬ ለፍሬ ለመጠቀም የፍሬ ጥሬ ፍሬ ለፍሬ ለመጠቀም ለፍሬ ጥሬ ፍሬ ለፍሬ ለመጠቀም ለፍሬ ጥሬ ፍሬ ለፍሬ ለመጠቀም ለፍሬ ጥሬ ፍሬ ለፍሬ ለመጠቀም (2024).

የፍሬ ጥሬ ፍሬ ለፍሬ ለመጠቀም

የፍሬ ጥሬ ፍሬ ለፍሬ ለመጠቀም ለፍሬ ጥሬ ፍሬ ለፍሬ ለመጠቀም: ለፍሬ ጥሬ ፍሬ ለፍሬ ለመጠቀም *P. borealis* ለፍሬ ጥሬ ፍሬ ለፍሬ ለመጠቀም *P. montagui*, ለፍሬ ጥሬ ፍሬ ለፍሬ ለመጠቀም የፍሬ ጥሬ ፍሬ ለፍሬ ለመጠቀም ለፍሬ ጥሬ ፍሬ ለፍሬ ለመጠቀም ለፍሬ ጥሬ ፍሬ ለፍሬ ለመጠቀም.

ጥሬ ፍሬ ለፍሬ ለመጠቀም

ጥሬ ፍሬ ለፍሬ ለመጠቀም ለፍሬ ጥሬ ፍሬ ለፍሬ ለመጠቀም 1.

ᑕᓃᑎᐅᓃᑦ

ᐊᑎᓃ	ᑕᓃᑎᐅᓃᑦ/ᑕᓃᑎᐅᓃᑦ
Sheila Atchison (ᐅᐅᐅᓃᑦ)	ᐅᐅᐅᓃᑦ ᑕᓃᑎᐅᓃᑦ, ᐊᑎᐅᓃᑦ ᐊᐣᐣ ᑕᓃᑎᐅᓃᑦ
Samantha Fulton ((ᑕᓃᑎᐅᓃᑦᑕ ᐱᑦᑕᐅᓃᑦ))	ᐅᐅᐅᓃᑦ ᑕᓃᑎᐅᓃᑦ, ᐊᑎᐅᓃᑦ ᐊᐣᐣ ᑕᓃᑎᐅᓃᑦ
Wojciech Walkusz	ᐅᐅᐅᓃᑦ ᑕᓃᑎᐅᓃᑦ, ᐊᑎᐅᓃᑦ ᐊᐣᐣ ᑕᓃᑎᐅᓃᑦ
Daniel Enright	ᐅᐅᐅᓃᑦ ᑕᓃᑎᐅᓃᑦ, ᐊᑎᐅᓃᑦ ᐊᐣᐣ ᑕᓃᑎᐅᓃᑦ
Krista Baker	ᐅᐅᐅᓃᑦ ᑕᓃᑎᐅᓃᑦ - ᐅᐅᐅᓃᑦ, ᑕᓃᑎᐅᓃᑦ ᐊᐣᐣ ᑕᓃᑎᐅᓃᑦ
William Coffey	ᐅᐅᐅᓃᑦ ᑕᓃᑎᐅᓃᑦ - ᐅᐅᐅᓃᑦ, ᑕᓃᑎᐅᓃᑦ ᐊᐣᐣ ᑕᓃᑎᐅᓃᑦ
Nicholas Le Corre	ᐅᐅᐅᓃᑦ ᑕᓃᑎᐅᓃᑦ - ᐅᐅᐅᓃᑦ, ᑕᓃᑎᐅᓃᑦ ᐊᐣᐣ ᑕᓃᑎᐅᓃᑦ
Susan Thompson	ᐅᐅᐅᓃᑦ ᑕᓃᑎᐅᓃᑦ, ᑕᓃᑎᐅᓃᑦ ᐱᑦᑕᐅᓃᑦ
Nicholas Duprey	ᐅᐅᐅᓃᑦ ᑕᓃᑎᐅᓃᑦ, ᑕᓃᑎᐅᓃᑦ ᐱᑦᑕᐅᓃᑦ
Jeff Adam	ᐅᐅᐅᓃᑦ ᑕᓃᑎᐅᓃᑦ ᐊᐣᐣ ᐅᐅᐅᓃᑦ ᑕᓃᑎᐅᓃᑦ - ᑕᓃᑎᐅᓃᑦ ᐊᐣᐣ ᑕᓃᑎᐅᓃᑦ, ᐅᐅᐅᓃᑦ ᑕᓃᑎᐅᓃᑦ
Courtney D’Aoust (ᑕᓃᑎᐅᓃᑦ ᑕᓃᑎᐅᓃᑦ)	ᐅᐅᐅᓃᑦ ᑕᓃᑎᐅᓃᑦ ᐊᐣᐣ ᐅᐅᐅᓃᑦ, ᑕᓃᑎᐅᓃᑦ
Dirk Algera	ᐅᐅᐅᓃᑦ ᑕᓃᑎᐅᓃᑦ ᐊᐣᐣ ᐅᐅᐅᓃᑦ, ᑕᓃᑎᐅᓃᑦ
Chantelle Sawatzky	ᐅᐅᐅᓃᑦ ᑕᓃᑎᐅᓃᑦ, ᐊᑎᐅᓃᑦ ᐊᐣᐣ ᑕᓃᑎᐅᓃᑦ
Kayla Gagliardi (ᑕᓃᑎᐅᓃᑦ ᑕᓃᑎᐅᓃᑦ ᐊᑎᐅᓃᑦ ᐊᐣᐣ ᐅᐅᐅᓃᑦ)	ᐅᐅᐅᓃᑦ ᑕᓃᑎᐅᓃᑦ, ᐊᑎᐅᓃᑦ ᐊᐣᐣ ᑕᓃᑎᐅᓃᑦ
Joclyn Paulic (ᑕᓃᑎᐅᓃᑦ ᐊᑎᐅᓃᑦ ᐊᐣᐣ ᑕᓃᑎᐅᓃᑦ ᐊᑎᐅᓃᑦ)	ᐅᐅᐅᓃᑦ ᑕᓃᑎᐅᓃᑦ, ᐊᑎᐅᓃᑦ ᐊᐣᐣ ᑕᓃᑎᐅᓃᑦ
Julie Marentette (ᐱᑦᑕᐅᓃᑦ ᐊᑎᐅᓃᑦ ᐊᐣᐣ ᐊᑎᐅᓃᑦ ᐊᐣᐣ ᐊᑎᐅᓃᑦ/ᐱᑦᑕᐅᓃᑦ ᐊᑎᐅᓃᑦ ᐊᐣᐣ ᐊᑎᐅᓃᑦ ᐊᐣᐣ)	ᐅᐅᐅᓃᑦ ᑕᓃᑎᐅᓃᑦ, ᑕᓃᑎᐅᓃᑦ ᐱᑦᑕᐅᓃᑦ

ᑕᓕᑦ ᐃᓃᑦᑕᑦ ᐱᓕᑕᑦᑕᑦᑕᑦᑕᑦ ᐃᑕᑦᑕᑦᑕᑦ:

ᑕᑕᑦᑕᑦ ᑭᓕᑕᑦᑕᑦᑕᑦᑕᑦᑕᑦ ᑦᑕᑦᑕᑦᑕᑦᑕᑦ
ᐱᓕᑕᑦᑕᑦᑕᑦ ᐱᓕᓕᑦ ᐱᓕᑕᑦᑕᑦᑕᑦ
ᐃᑕᑦᑕᑦᑕᑦᑕᑦ ᐱᓕᓕᑦ ᑕᓕᑕᑦᑕᑦᑕᑦᑕᑦᑕᑦ ᑕᑕᑦᑕᑦ
501 ᑕᓕᑕᑦᑕᑦᑕᑦ ᑕᓕᑦᑕᑦ
ᐃᑕᑦᑕᑦᑕᑦ, ᑕᓕᑕᑦ
R3T 2N6

ᑦᑕᑦᑕᑦᑕᑦᑕᑦ: csas-sccs@dfo-mpo.gc.ca
ᑦᑕᓕᑕᑦᑕᑦᑕᑦ ᑕᑕᑦᑕᑦ: www.dfo-mpo.gc.ca/csas-sccs/

ISSN 1919-3769

ISBN 978-0-660-xxxxx-x Cat. No. Fs70-7/2024-nnnE-PDF

© ᐱᓕᓕᑦᑕᑦᑕᑦᑕᑦᑕᑦ ᑕᑕᑦᑕᑦᑕᑦᑕᑦᑕᑦᑕᑦ, ᑕᓕᑕᑦᑕᑦᑕᑦᑕᑦᑕᑦᑕᑦ ᑕᓕᑦᑕᑦᑕᑦ

ᐃᑕᑦᑕᑦᑕᑦᑕᑦᑕᑦᑕᑦ, 2024



ᐱᓕᑕᑦᑕᑦᑕᑦᑕᑦᑕᑦ ᑕᓕᑕᑦᑕᑦᑕᑦᑕᑦ ᑕᓕᑕᑦᑕᑦᑕᑦᑕᑦᑕᑦ:

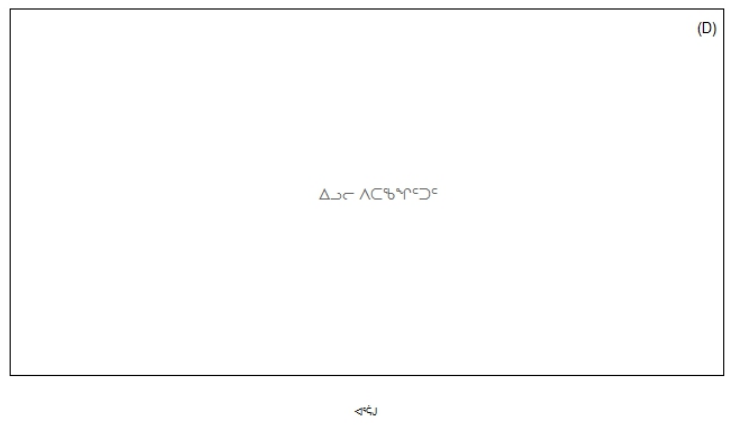
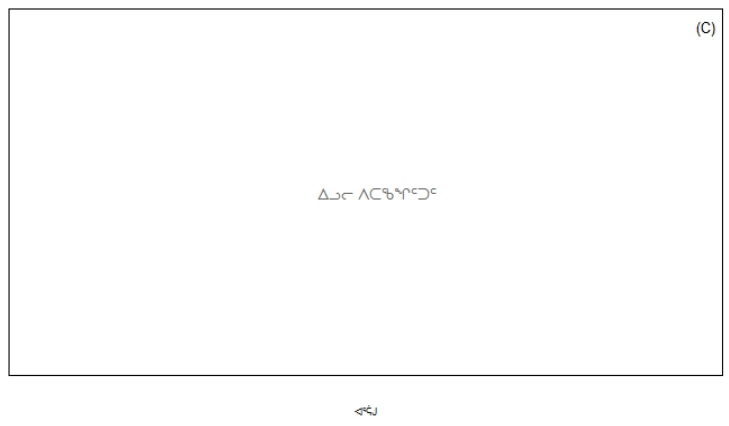
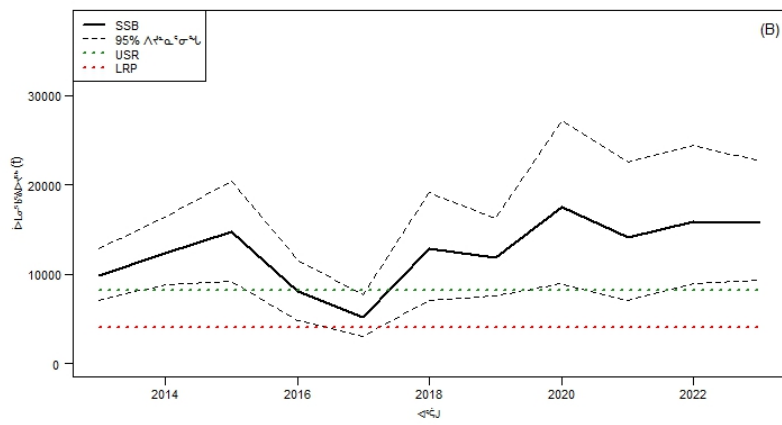
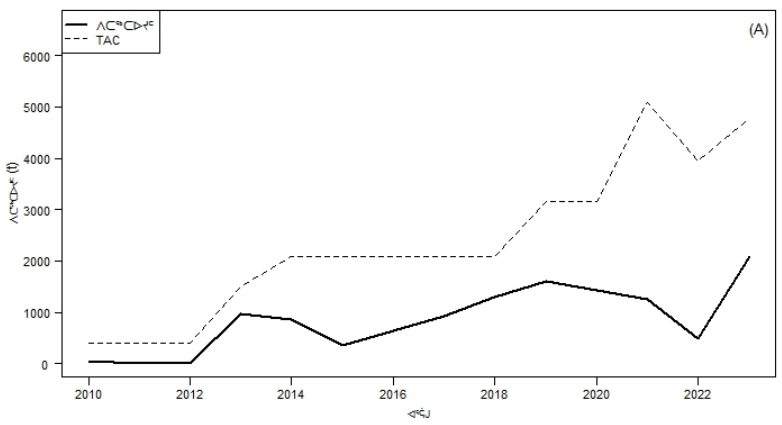
ᐃᑕᑦᑕᑦᑕᑦᑕᑦᑕᑦ ᐱᓕᓕᑦ ᐃᓕᑕᑦᑕᑦᑕᑦᑕᑦᑕᑦᑕᑦ. 2024. ᑕᓕᑕᑦᑕᑦᑕᑦᑕᑦᑕᑦ ᑕᑕᑦᑕᑦ ᑦᑕᑦᑕᑦᑕᑦᑕᑦᑕᑦᑕᑦᑕᑦ ᐱᓕᑕᑦᑕᑦᑕᑦᑕᑦᑕᑦᑕᑦᑕᑦ ᑕᑕᑦᑕᑦᑕᑦᑕᑦᑕᑦᑕᑦᑕᑦ, *Pandalus borealis*, ᐱᓕᓕᑦ ᑕᓕᑦᑕᑦᑕᑦ ᑕᑕᑦᑕᑦᑕᑦᑕᑦᑕᑦᑕᑦ, *Pandalus montagui*, ᑕᑕᑦᑕᑦᑕᑦᑕᑦᑕᑦᑕᑦᑕᑦᑕᑦ, ᐃᑕᑦᑕᑦᑕᑦᑕᑦᑕᑦᑕᑦᑕᑦᑕᑦ. 2024. ᐃᑕᑦᑕᑦᑕᑦᑕᑦᑕᑦᑕᑦ ᐱᓕᓕᑦ ᐃᓕᑕᑦᑕᑦᑕᑦᑕᑦᑕᑦᑕᑦ ᑕᑕᑦᑕᑦᑕᑦᑕᑦᑕᑦᑕᑦᑕᑦᑕᑦᑕᑦᑕᑦᑕᑦᑕᑦ. 2024/017.

Also available in English:

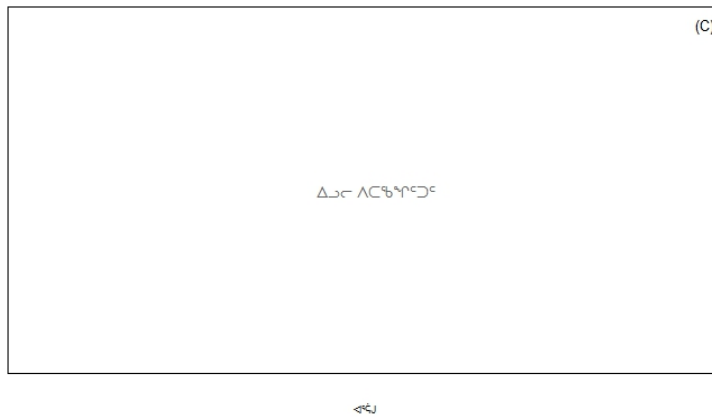
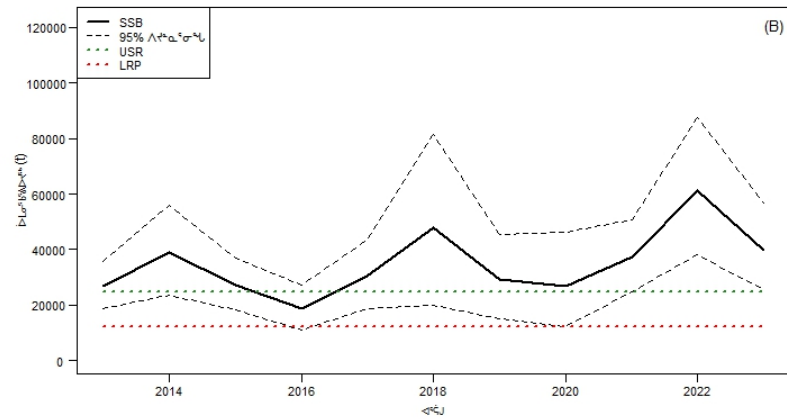
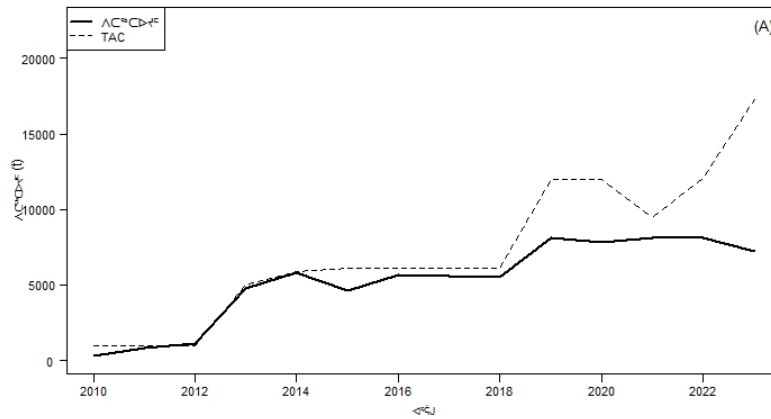
DFO. 2024. Update of Stock Status Indicators for Northern Shrimp, Pandalus borealis, and Striped Shrimp, Pandalus montagui, in the Eastern Assessment Zone, February 2024. DFO Can. Sci. Advis. Sec. Sci. Resp. 2024/017.

Aussi disponible en français :

MPO. 2024. Mise à jour des indicateurs de l'état des stocks de crevettes nordiques (Pandalus borealis) et de crevettes ésope (Pandalus montagui) dans la zone d'évaluation Est, février 2024. Sec. can. des avis sci. du MPO. Rép. des sci. 2024/017.



የህዳር 1. *Pandalus borealis* የህዳር ድርጅት የግብርና ብሔራዊ ድርጅት: (A); የህዳር ድርጅት ሊከተልበት (በደብዳቤ 24, 2024) ሊከተልበት ሊከተልበት ሊከተልበት ሊከተልበት (TAC), (B); የህዳር ሊከተልበት የህዳር ድርጅት ሊከተልበት (SSB) ሊከተልበት ሊከተልበት ሊከተልበት ሊከተልበት (LRP; 4,100 ሊከተልበት ሊከተልበት) ሊከተልበት (ሊከተልበት ሊከተልበት) ሊከተልበት ሊከተልበት (USR; 8,200 ሊከተልበት ሊከተልበት); (C); ሊከተልበት ሊከተልበት ሊከተልበት ሊከተልበት; (D); ሊከተልበት ሊከተልበት ሊከተልበት ሊከተልበት.



ጥንቅቅ 3. *Pandalus montagui* ስራ ሪፖርት ስራ ሪፖርት (A; የግብርና ስራ ሪፖርት) ለስራ ሪፖርት (ጠቆሜ 24, 2024) ስራ ሪፖርት ስራ ሪፖርት ስራ ሪፖርት (TAC), (B; የግብርና ስራ ሪፖርት) የግብርና ስራ ሪፖርት ስራ ሪፖርት (SSB) ስራ ሪፖርት ስራ ሪፖርት ስራ ሪፖርት (LRP; 12,300 ስራ ሪፖርት) ስራ ሪፖርት (ስራ ሪፖርት) የግብርና ስራ ሪፖርት ስራ ሪፖርት (USR; 24,600 ስራ ሪፖርት), (C; ስራ ሪፖርት ስራ ሪፖርት) ስራ ሪፖርት ስራ ሪፖርት, (D; ስራ ሪፖርት ስራ ሪፖርት) ስራ ሪፖርት ስራ ሪፖርት.

ԱԼԹԹՄՏ ԳԽՍԻԿԻԿԸ, ԽԹԹՄՏ ԳԽՍԻԿԻԿԸ, ՎԵԵ ՔՅՍԸ ՄԵՆԵԿՎԵՐԻԿԸ ՁԵՐԸ ՁԵՒԹՄՆԸ.
ՇԵԹ ԱՆԵՆԵՐՄԵՆԸ ՎԵՐԵԸ ՎԵՐԵՐԸ ՎԵՐԵՐԸ ՎԵՐԵՐԸ ՎԵՐԵՐԸ ՎԵՐԵՐԸ ՎԵՐԵՐԸ ՎԵՐԵՐԸ
ՎԵԼ ՎԵՐԵՐԸ ԳԽՍԻԿԻԿԸ ՎԵՐԵՐԸ, ՄԵՆԵԿՎԵՐԻԿԸ ՇԵՐԵԿԸ ՎԵՐԵՐԸ ՎԵՐԵՐԸ
ԳԽՍԻԿԻԿԸ ՄԵՆԵՐԸ ՎԵՐԵՐԸ ԵՐԵՐԸ ԿԵՐԸ ՁԵՐՄԸ ՁԵՒԹՄՆԸ ՁԵՒԹՄՆԸ
ԳԽՄԵՐՆԵՐՍՒՐԹԹԸ ԵՐԵՐԸ:

ԵՐԵԸ ՎԵՐԸ ՎԵՐԸ ԳԽՍԻԿԻԿԸ ԳԽՍԻԿԻԿԸ ԱԹԹՄՔԸ ՎԵՐԸ ՎԵՐԸ ՔՅՍԸ
ԳԽՄԵՐՆԵՐՍՒՐԹԹԸ ԳԽՍԻԿԻԿԸ. ՇԵՐԵՐԸ, ԳԽՍԻԿԻԿԸ ՁԵՒԹՄՆԸ ԳԽՍԸ
ՎԵՐԸ ՎԵՐԸ ՎԵՐԸ ՁԵՐԸ ՎԵՐԸ ԵՐԸ ԵՐԸ ԳԽՍԸ. ԱՆԵԸ
ԳԽՍԻԿԻԿԸ ՎԵՐԸ; ՔՅՍԸ, ԵՐԸ ՄԵՆԵԿՎԵՐԻԿԸ ԳԽՍԸ ԳԽՍԸ ՎԵՐԸ
(ՁԵՐԸ ՎԵՐԸ ԱՆԵՐԸ ՎԵԼ ԳԽՄԵՐՍՒՐԹԹԸ ԱՅԵ ՄԵՎԸ ԵՐԸ ՎԵՐԸ ՎԵՐԸ). ՇԵՐԸ,
ԱՆԵՐԸ ՎԵՐԸ ՁԵՐԸ ՁԵՒԹՄՆԸ ՎԵՐԸ ՎԵՐԸ ԳԽՍԸ ՎԵՐԸ:

ԱԼԸՄԸ ԳԽՍԻԿԸ ԵՐԸ (Aqviq, Kinguk, Katsheshuk II) ՎԵՐԸ ՎԵՐԸ ՎԵՐԸ ԵՐԸ
ԵՍՄԸ ԳԽՍԻԿԸ. ԳԽՍԸ ՄԵՆԸ ՄԵՎԸ, ԱՆԸՍԸ ՎԵՐԸ ՎԵՐԸ ԵՐԸ ՎԵՐԸ
ԳԽՄԸ ՎԵՐԸ ՎԵԼ ՎԵՐԸ ՎԵՐԸ ԱՆԸՍԸ ԱԸՆԵՐԸ ԵՐԸ ԵՐԸ, ՎԵՐԸ ԱՆԸՍԸ ՎԵՐԸ
ՎԵՐԸ ԵՐԸ ՎԵՐԸ. ՔՅՍԸ, ՇԵՐԸ ՄԵՎԸ ՎԵՐԸ ՎԵՐԸ ՎԵՐԸ ՎԵՐԸ
ԱԸՆԵՐԸ ԳԽՍԸ ՎԵՐԸ:

ጠቅላይ ልማት ሚኒስትር

ስም	የሥራው/የስራው
Sheila Atchison (አስተያየት)	የሥራው ላይ ያሳተፉት ለሌሎች ለሌሎች ለሌሎች
Samantha Fulton ((የሥራው ላይ ያሳተፉት))	የሥራው ላይ ያሳተፉት ለሌሎች ለሌሎች ለሌሎች
Wojciech Walkusz	የሥራው ላይ ያሳተፉት ለሌሎች ለሌሎች ለሌሎች
Daniel Enright	የሥራው ላይ ያሳተፉት ለሌሎች ለሌሎች ለሌሎች
Krista Baker	የሥራው ላይ ያሳተፉት - የሥራው ላይ ያሳተፉት ለሌሎች ለሌሎች ለሌሎች
William Coffey	የሥራው ላይ ያሳተፉት - የሥራው ላይ ያሳተፉት ለሌሎች ለሌሎች ለሌሎች
Nicholas Le Corre	የሥራው ላይ ያሳተፉት - የሥራው ላይ ያሳተፉት ለሌሎች ለሌሎች ለሌሎች
Susan Thompson	የሥራው ላይ ያሳተፉት የሥራው ላይ ያሳተፉት
Nicholas Duprey	የሥራው ላይ ያሳተፉት የሥራው ላይ ያሳተፉት
Jeff Adam	የሥራው ላይ ያሳተፉት ለሌሎች ለሌሎች ለሌሎች - ለሌሎች ለሌሎች ለሌሎች ለሌሎች ለሌሎች
Courtney D’Aoust (በሥራው ላይ ያሳተፉት)	የሥራው ላይ ያሳተፉት ለሌሎች ለሌሎች ለሌሎች
Dirk Algera	የሥራው ላይ ያሳተፉት ለሌሎች ለሌሎች ለሌሎች
Chantelle Sawatzky	የሥራው ላይ ያሳተፉት የሥራው ላይ ያሳተፉት ለሌሎች ለሌሎች ለሌሎች
Kayla Gagliardi (በሥራው ላይ ያሳተፉት)	የሥራው ላይ ያሳተፉት የሥራው ላይ ያሳተፉት ለሌሎች ለሌሎች ለሌሎች
ድምጽ ላይ ያሳተፉት በሥራው ላይ ያሳተፉት	የሥራው ላይ ያሳተፉት የሥራው ላይ ያሳተፉት ለሌሎች ለሌሎች ለሌሎች
Joclyn Paulic (በሥራው ላይ ያሳተፉት የሥራው ላይ ያሳተፉት)	የሥራው ላይ ያሳተፉት የሥራው ላይ ያሳተፉት ለሌሎች ለሌሎች ለሌሎች
በሥራው ላይ ያሳተፉት	የሥራው ላይ ያሳተፉት የሥራው ላይ ያሳተፉት ለሌሎች ለሌሎች ለሌሎች
Julie Marentette (የሥራው ላይ ያሳተፉት)	የሥራው ላይ ያሳተፉት የሥራው ላይ ያሳተፉት
ድምጽ ላይ ያሳተፉት የሥራው ላይ ያሳተፉት	የሥራው ላይ ያሳተፉት የሥራው ላይ ያሳተፉት ለሌሎች ለሌሎች ለሌሎች
የሥራው ላይ ያሳተፉት	የሥራው ላይ ያሳተፉት የሥራው ላይ ያሳተፉት

ᑭᑦᑲᑦᑲᑦᑲᑦᑲᑦ ᑭᑦᑲᑦᑲᑦᑲᑦᑲᑦ

DFO. 2007. [Assessment Framework for Northern Shrimp \(*Pandalus borealis*\) off Labrador and the northeastern coast of Newfoundland; 28-30 May 2007](#). DFO Can. Sci. Advis. Sec. Proceed. Ser. 2007/034.

DFO. 2020. [Science Advice on Limit Reference Points for Northern Shrimp \(*Pandalus borealis*\) and Striped Shrimp \(*Pandalus montagui*\) in the Eastern and Western Assessment Zones](#). DFO Can. Sci. Advis. Sec. Sci. Advis. Rep. 2020/053.

DFO. 2022. [Update of stock status indicators for Northern Shrimp, *Pandalus borealis*, and Striped Shrimp, *Pandalus montagui*, in the Western and Eastern Assessment Zones, January 2022](#). DFO Can. Sci. Advis. Sec. Sci. Resp. 2022/013. (Erratum: February 2022).

DFO. 2023. [Assessment of Northern Shrimp \(*Pandalus borealis*\) and Striped Shrimp \(*Pandalus montagui*\) in the Eastern and Western Assessment Zones, February 2023](#). DFO Can. Sci. Advis. Sec. Sci. Advis. Rep. 2023/013.

Fulton, S., Walkusz, W., Atchison, S., and Cyr, F. 2024. Information to support the assessment of Northern Shrimp, *Pandalus borealis*, and Striped Shrimp, *Pandalus montagui*, in the Eastern and Western Assessment Zones, February 2023. DFO Can. Sci. Advis. Sec. Res. Doc. 2024/016. Iv + 51 p.

Le Corre, N., Pepin, P., Burmeister, A., Walkusz, W., Skanes, K., Wang, Z., Brickman, D., and Snelgrove, P.V.R. 2020. Larval connectivity of northern shrimp (*Pandalus borealis*) in the Northwest Atlantic. Can. J. Fish. Aquat. Sci. 77(8): 13321347.

ᑕᓃᑦ ᐅᓃᑦᑕᑦ ᐱᓯᓗ ᐅᓃᑦᑕᑦ:

ᑕᓃᑦᑕᑦ ᐅᓃᑦᑕᑦ ᐅᓃᑦᑕᑦ ᐅᓃᑦᑕᑦ
ᐱᓯᓗ ᐱᓯᓗ ᓗᑎᐱᑦᑕᑦ

ᐅᓃᑦᑕᑦ ᐱᓯᓗ ᑕᑦᑕᑦᑕᑦ ᐅᓃᑦᑕᑦ ᐅᓃᑦᑕᑦ
501 ᓃᓃᓃᓃᓃᓃᓃᓃ
ᐅᓃᓃᓃᓃᓃᓃᓃᓃ
R3T 2N6

ᓃᓃᓃᓃᓃᓃᓃᓃᓃ: csas-sccs@dfo-mpo.gc.ca
ᓃᓃᓃᓃᓃᓃᓃᓃᓃᓃᓃ: www.dfo-mpo.gc.ca/csas-sccs/

ISSN 1919-3769

ISBN 978-0-660-xxxxx-x Cat. No. Fs70-7/2024-nnnE-PDF

© ᐱᓯᓗ ᐅᓃᑦᑕᑦ ᐅᓃᑦᑕᑦ ᐅᓃᑦᑕᑦ ᐅᓃᑦᑕᑦ, ᑕᓃᓃᓃᓃᓃᓃᓃᓃᓃᓃᓃ
ᐅᓃᑦᑕᑦ ᐅᓃᑦᑕᑦ, 2024



ᐱᓯᓗ ᐅᓃᑦᑕᑦ ᐅᓃᑦᑕᑦ ᐅᓃᑦᑕᑦ ᐅᓃᑦᑕᑦ:

ᐅᓃᑦᑕᑦ ᐱᓯᓗ ᐅᓃᑦᑕᑦ ᐅᓃᑦᑕᑦ. 2024. ᑕᓃᓃᓃᓃᓃᓃᓃᓃᓃᓃᓃᓃ ᐅᓃᑦᑕᑦ ᐅᓃᑦᑕᑦ ᐅᓃᑦᑕᑦ, *Pandalus Borealis*, ᐱᓯᓗ ᑕᓃᓃᓃᓃᓃᓃᓃᓃᓃᓃᓃᓃ, *Pandalus Montagu*, ᐅᓃᑦᑕᑦ ᐅᓃᑦᑕᑦ ᐅᓃᑦᑕᑦ ᐅᓃᑦᑕᑦ, ᐅᓃᑦᑕᑦ 2024. ᐅᓃᑦᑕᑦ ᐱᓯᓗ ᐅᓃᑦᑕᑦ ᐅᓃᑦᑕᑦ ᐅᓃᑦᑕᑦ ᐅᓃᑦᑕᑦ ᐅᓃᑦᑕᑦ ᐅᓃᑦᑕᑦ. 2024/016.

Also available in English:

DFO. 2024. Update of Stock Status Indicators for Northern Shrimp, Pandalus Borealis, and Striped Shrimp, Pandalus Montagu, in the Western Assessment Zone, February 2024. DFO Can. Sci. Advis. Sec. Sci. Resp. 2024/016.

Aussi disponible en français :

MPO. 2024. Mise à jour des indicateurs de l'état des stocks de crevettes nordiques (Pandalus borealis) et de crevettes ésoques (Pandalus montagui) dans la zone d'évaluation Ouest, février 2024. Sec. can. des avis sci. du MPO. Rép. des sci. 2024/016.

ᐃᑕᐅᑕᑦᓴ 4

ᐅᐱᑦᐃᑦ ᑲᐱᑲᐱᑦᓴᑲᑦ	ᑲᐱᑲᑦᐅᑦ ᐃᑕᑲᑕᐅᓴᑲᑦᐅᑦᐅᑦᐅᑦᐅᑦ/ ᐱᑲᐅᑦᐅᑦᐅᑦᐅᑦᐅᑦ	2020/2021 ᐱᑲᐅᑦᐅᑦᐅᑦᐅᑦ ᐃᑲᑲᑦᐅᑦᐅᑦᐅᑦ	2021/2022 ᐱᑲᐅᑦᐅᑦᐅᑦᐅᑦ ᐃᑲᑲᑦᐅᑦᐅᑦᐅᑦ	2022/2023 ᐱᑲᐅᑦᐅᑦᐅᑦᐅᑦ ᐃᑲᑲᑦᐅᑦᐅᑦᐅᑦ	2023/2024 ᐱᑲᐅᑦᐅᑦᐅᑦᐅᑦ ᐃᑲᑲᑦᐅᑦᐅᑦᐅᑦ
<i>P. borealis</i>	ᑲᑲᑲᑦᐅᑦᐅᑦᐅᑦᐅᑦ ᐃᑲᑲᑦᐅᑦᐅᑦᐅᑦᐅᑦ ᐱᑲᑲᑦᐅᑦᐅᑦᐅᑦᐅᑦ	5,250	5,250	4,884	3,360
	ᑲᑲᑲᑦᐅᑦᐅᑦᐅᑦᐅᑦ ᐃᑲᑲᑦᐅᑦᐅᑦᐅᑦᐅᑦ ᑲᑲᑲᑦᐅᑦᐅᑦᐅᑦᐅᑦ	1,000	1,150	1,008	693
	ᑲᑲᑲᑦᐅᑦᐅᑦᐅᑦᐅᑦ ᐃᑲᑲᑦᐅᑦᐅᑦᐅᑦᐅᑦ ᑲᑲᑲᑦᐅᑦᐅᑦᐅᑦᐅᑦ	1,604	1,845	1,616	1,112
	ᑲᑲᑲᑦᐅᑦᐅᑦᐅᑦᐅᑦ ᐃᑲᑲᑦᐅᑦᐅᑦᐅᑦᐅᑦ ᐱᑲᑲᑦᐅᑦᐅᑦᐅᑦᐅᑦ	1,778	2,753	2,155	1,483
	ᑲᑲᑲᑦᐅᑦᐅᑦᐅᑦᐅᑦ ᐃᑲᑲᑦᐅᑦᐅᑦᐅᑦᐅᑦ ᐱᑲᑲᑦᐅᑦᐅᑦᐅᑦᐅᑦ	197	305	239	165
	ᑲᑲᑲᑦᐅᑦᐅᑦᐅᑦᐅᑦ ᑲᑲᑲᑦᐅᑦᐅᑦᐅᑦᐅᑦᐅᑦ	659	758	664	456
	ᑲᑲᑲᑦᐅᑦᐅᑦᐅᑦᐅᑦ ᑲᑲᑲᑦᐅᑦᐅᑦᐅᑦᐅᑦᐅᑦ	165	190	166	114
	ᑲᑲᑲᑦᐅᑦᐅᑦᐅᑦᐅᑦ	10,653	12,251	10,732	7,383
<i>P. montagui</i>	ᑲᑲᑲᑦᐅᑦᐅᑦᐅᑦᐅᑦ ᑲᑲᑲᑦᐅᑦᐅᑦᐅᑦᐅᑦᐅᑦ	301	346	574	820
	ᑲᑲᑲᑦᐅᑦᐅᑦᐅᑦᐅᑦ ᑲᑲᑲᑦᐅᑦᐅᑦᐅᑦᐅᑦᐅᑦ	129	148	252	360
	ᑲᑲᑲᑦᐅᑦᐅᑦᐅᑦᐅᑦ ᐃᑲᑲᑦᐅᑦᐅᑦᐅᑦᐅᑦ ᑲᑲᑲᑦᐅᑦᐅᑦᐅᑦᐅᑦᐅᑦ/ᐱᑲᑲᑦᐅᑦᐅᑦᐅᑦᐅᑦᐅᑦ (ᐃᑲᑲᑦᐅᑦᐅᑦᐅᑦᐅᑦᐅᑦᐅᑦᐅᑦ)	410	471.5	574	920
	ᑲᑲᑲᑦᐅᑦᐅᑦᐅᑦᐅᑦ	840	965.5	1,400	2,100
<i>P. borealis</i>	ᑲᑲᑲᑦᐅᑦᐅᑦᐅᑦᐅᑦ ᐱᑲᑲᑦᐅᑦᐅᑦᐅᑦᐅᑦᐅᑦ	1,582	2,545	1,976	2,394
	ᑲᑲᑲᑦᐅᑦᐅᑦᐅᑦᐅᑦ ᐱᑲᑲᑦᐅᑦᐅᑦᐅᑦᐅᑦᐅᑦ	1,582	2,545	1,976	2,394
	ᑲᑲᑲᑦᐅᑦᐅᑦᐅᑦᐅᑦ	3,163	5,090	3,958	4,788
<i>P. montagui</i>	ᑲᑲᑲᑦᐅᑦᐅᑦᐅᑦᐅᑦ ᐱᑲᑲᑦᐅᑦᐅᑦᐅᑦᐅᑦᐅᑦ	5,988	4,735	6,048	8,641
	ᑲᑲᑲᑦᐅᑦᐅᑦᐅᑦᐅᑦ ᐱᑲᑲᑦᐅᑦᐅᑦᐅᑦᐅᑦᐅᑦ	5,988	4,735	6,048	8,641
	ᑲᑲᑲᑦᐅᑦᐅᑦᐅᑦᐅᑦ	11,975	9,470	12,096	17,282

በብሔራዊ የሥነ-ምግባር ምርመራ ማዕከል ለጥገና ማረጋገጫ ስርዓት (SARA)

የጥገና ስርዓት ለማረጋገጥ የሚያስፈልጉትን ሰነድ ይሙሉ።
የሥነ-ምግባር ምርመራ ማዕከል ለጥገና ማረጋገጫ ስርዓት
ይህ ስርዓት የሥነ-ምግባር ምርመራ ማዕከል ለጥገና ማረጋገጫ ስርዓት
ጥቅም ላይ ይውላል።
ጥቅም ላይ ይውላል።
ጥቅም ላይ ይውላል።

ᐅᐃᓂ ᓯᑲᐃᑦ ᐅᐃᓗᓂᑦ ᑭᑲᐅᓯᓴᑦᓂᑦ ᐃᓴᐤ ᓯᓂᑦᑲᓴᓂᓂᑦ

ᐅᐃᓗᓂᓂᑦ:

- ᐃᓴᓯᓗᓂᑦ ᐃᑕᓂ ᐃᓴᓗᓯ ᓯᐃᓴᓂᓴᑦᐃᑦ (ᐃᓂᓴᐅᓗᓂᑦ ᐃᓴᓯᓴᓯᓴᓯᓴᓂᑦ ᐃᓂᓴᓴᓂᑦ (18-1200m) ᐅᓂᐅᑦᑲᑕᐅᓴᓯᓴᓂᑦᐃᓴᓂᑦ ᓴᓂᓯᓂᓴᓂᑦ ᐃᓴᓴᓂ ᓂᓯᐃᓂᑦ ᓗᓂᓴᓴ ᓯᐃᓴᓂᓴᓂᑦᐃᓴᓂᑦ, ᐃᓴᐅᓴᓂᑦ ᐃᓯᑲᓴᐅᓴᓂᑦ ᐃᓴᓴ ᓴᐃᑦ ᓴᑲᓴᓴ
- ᐱᓯᑲᑦᑕᓴᓴᐃᓴᓴᓂᑦᐃᓴᓂᑦ, ᓂᓴᓴᑦᑕᓴᓴᐃᓴᓴᓂᑦ ᐅᐃᓗᓂᑦ, ᐃᓴᓂᓴᓴᑕᓴᓴᓂᑦᐃᓴᓂᑦᐃᓴᓂᑦ ᐃᓴᓴᓂᑦ 11-ᓂᑦ ᐃᑕᓴᓴᓴᓂᑦᐃᓴᓂᑦ 16-20 ᐃᓴᓴᓂᑦ

ᓯᓂᑦᑲᓴᓂᓂᑦ ᓯᓴᓴᓂᑦᐃᓴᓂᑦ:

- ᐅᓴᓴᓴᓴᓂᑦᐃᓴᓂᑦ ᑕᓴᐃᓴᓂᑦ ᐅᓯᓴᐃᓂᑦᐃᓴᓂᑦ ᐃᓴᐤ ᐃᓴᓂᓴᓴᓂᑦᐃᓴᓂᑦ ᐱᓴᓴᓂᓴᓴᓂᑦ ᓯᓴᓴᓂᑦ ᐃᓴᓂᓴᓴᓂᑦᐃᓴᓂᑦ ᐅᓂᓴᓴᓴᓂᑦᐃᓴᓂᑦ
- ᓂᓴᓴᓴᓴᓂᑦ ᓴᓴᓴᓴᓂᑦ, ᐃᓴᓴᓴᓴᓂᑦ ᐃᓴᓂᓴᓴᓂᑦ, ᐃᓴᓴᓴᓴᓂᑦ ᐅᐃᓴᓴᓂᑦ



ᐃᓴᓴᓴᓴᓂᑦ 2. ᑭᑲᐅᓯᓴᓴᓂᑦ ᐃᓴᓂᓴᓴᓂᑦ ᐃᓴᐤ ᐱᓯᓴᓴᓴᓴᓂᑦᐃᓴᓂᑦ ᐃᓴᓴᓴᓂᑦ ᐅᐃᓂ ᓯᑲᐃᑦ. (COSEWIC. 2012. COSEWIC-ᓴᑦ ᑭᑲᐅᓯᓴᓴᓂᑦ ᑭᑲᐅᓯᓴᓴᓂᑦᐃᓴᓂᑦ ᐅᓂᓴᓴᓴᓴᓂᑦ Thorny Skate *Amblyraja radiata*-ᓴᑦ ᑲᐃᑕᓯ. ᑲᓂᓴᓴᓴᓴᓂᑦ ᑭᑲᐅᓯᓴᓴᓂᑦᐃᓴᓂᑦ ᐃᓴᓴᓴᓴᓂᑦᐃᓴᓂᑦ ᐃᓴᓴᓴᓴᓂᑦ ᐃᓴᓴᓴᓴᓂᑦ. ᐃᑕᓴᓴ. ix + 75 pp. (www.registrelep-sararegistry.gc.ca/default_e.cfm))

ΔC▷N^cNσ^ε ▷^εβ^εβN^εβ^εσ^ε ⊃ εΔ^εβ^εPL^ε↖^ε

- C₁ε₁ε₂▷C₂ε₂ε₃:

- ε₁ε₂ε₃ L^cL^bd^c P▷C₂ε₂ε₃>^c Δβ^εβ^εΔ^εσ^εσ^εε₁ε₂ε₃ N^c N^cε₁ε₂ε₃PL^ε↖^ε
- Δ^εσ^εσ^εε₁ε₂ε₃ ▷^εβ^εβ^εσ^εε₁ε₂ε₃ Λ^εβ^εβ^εΔ^εσ^εσ^εε₁ε₂ε₃ C₁ε₁ε₂ε₃ N^cε₁ε₂ε₃ N^cε₁ε₂ε₃PL^ε↖^εσ^εε₁ε₂ε₃ ε₁ε₂ε₃
- ▷^εβ^εβ^εσ^εε₁ε₂ε₃ Λ^εβ^εβ^εΔ^εσ^εσ^εε₁ε₂ε₃ C₁ε₁ε₂ε₃ N^cε₁ε₂ε₃ ε₁ε₂ε₃PL^ε↖^εσ^εε₁ε₂ε₃

▷ ፍጅ ▷ ሆፍካ ልጅ ር ል ል ፍጅ ሆፍካ ልጅ ር ል ል

ᐊᐱᑦ ᐊᐅᓚᓄᓐᐱᓚᑦᑕ ᑕᓚᓄᓐ ᐅᐅᓐᓈᓐᓈᓐᓈᓐ ᐊᓈᓐᓈᓐᓈᓐᓈᓐ ᓄᓐᐱᓚᑦ ᐅᐅᓐᓈᓐᓈᓐᓈᓐ ᐅᐅᓐᓈᓐᓈᓐᓈᓐ ᐅᐅᓐᓈᓐᓈᓐᓈᓐ, ᐊᓈᓐ ᐅᐅᓚᑦᐊᓐᐱᓚᑦᑕ ᐱᓐᓈᓐᓈᓐᓈᓐ ᐱᓐᓈᓐᓈᓐᓈᓐ ᓄᓐᐱᓚᑦ ᐅᐅᓐᓈᓐᓈᓐᓈᓐ ᐅᐅᓐᓈᓐᓈᓐᓈᓐ Thorny Skate ᐅᐅᓚᑦ ᑕᓚᓄᓐ 1 ᑕᓚᓄᓐ ᐅᐅᓚᑦ ᐅᐅᓚᑦᐊᓐᐱᓚᑦᑕ ᐱᓐᓈᓐᓈᓐᓈᓐ ᐅᐅᓚᑦ ᐅᐅᓚᑦᐊᓐᐱᓚᑦᑕ ᐅᐅᓚᑦ ᐅᐅᓚᑦᐊᓐᐱᓚᑦᑕ ᐅᐅᓚᑦᐊᓐᐱᓚᑦᑕ, ᐅᐅ ᓄᓐᐱᓚᑦ ᓈᓈᓚᑦᑕ, ᓄᓐᐱᓚᑦ ᐊᐅᓚᑦᐊᓐᐱᓚᑦᑕ ᐊᓈᓐ ᓈᓈᓚᑦ ᐅᐅᓚᑦᐊᓐᐱᓚᑦᑕ ᐅᐅᓚᑦᐊᓐᐱᓚᑦᑕ ᐅᐅᓚᑦᐊᓐᐱᓚᑦᑕ, ᐊᓈᓐ ᑕᓚᓄᓐ ᐅᐅᓚᑦᐊᓐᐱᓚᑦᑕ ᐊᓈᓐ ᓈᓈᓚᑦ ᐅᐅᓚᑦᐊᓐᐱᓚᑦᑕ, ᐅᐅᓚᑦᐊᓐᐱᓚᑦᑕ ᐅᐅᓚᑦᐊᓐᐱᓚᑦᑕ ᐅᐅᓚᑦᐊᓐᐱᓚᑦᑕ ᐅᐅᓚᑦᐊᓐᐱᓚᑦᑕ ᐅᐅᓚᑦᐊᓐᐱᓚᑦᑕ ᐅᐅᓚᑦᐊᓐᐱᓚᑦᑕ
 ᐅᐅᓚᑦᐊᓐᐱᓚᑦᑕ
 (erin.groulx@dfo-mpo.gc.ca).

ᓈᓈᓚᑦᐊᓐᐱᓚᑦᑕ ᐅᐅᓚᑦᐊᓐᐱᓚᑦᑕ ᐅᐅᓚᑦᐊᓐᐱᓚᑦᑕ ᐅᐅᓚᑦᐊᓐᐱᓚᑦᑕ ᐅᐅᓚᑦᐊᓐᐱᓚᑦᑕ ᐅᐅᓚᑦᐊᓐᐱᓚᑦᑕ ᐅᐅᓚᑦᐊᓐᐱᓚᑦᑕ ᐅᐅᓚᑦᐊᓐᐱᓚᑦᑕ.

ᐱᓐᓈᓐᓈᓐᓈᓐ,

ᓈᓈᓚᑦᐊᓐᐱᓚᑦᑕ

ᐅᐅᓚᑦᐊᓐᐱᓚᑦᑕ ᐅᐅᓚᑦᐊᓐᐱᓚᑦᑕ
 ᐊᐅᓚᑦᐊᓐᐱᓚᑦᑕ ᐊᓈᓐ ᓈᓈᓚᑦ ᐅᐅᓚᑦᐊᓐᐱᓚᑦᑕ ᐅᐅᓚᑦᐊᓐᐱᓚᑦᑕ ᐅᐅᓚᑦᐊᓐᐱᓚᑦᑕ

ᑕᓚᓄᓐᐱᓚᑦᑕ ᐱᓐᓈᓐᓈᓐᓈᓐ:

ᓄᓐᓈᓐ ᓈᓈᓚᑦ
 ᐅᐅᓚᑦᐊᓐᐱᓚᑦᑕ/ᐅᐅᓚᑦᐊᓐᐱᓚᑦᑕ ᑕᓚᓄᓐ, ᐅᐅᓚᑦᐊᓐᐱᓚᑦᑕ ᐊᐅᓚᑦᐊᓐᐱᓚᑦᑕ ᐅᐅᓚᑦᐊᓐᐱᓚᑦᑕ
 ᐅᐅᓚᑦᐊᓐᐱᓚᑦᑕ ᐊᓈᓐ ᐅᐅᓚᑦᐊᓐᐱᓚᑦᑕ ᐅᐅᓚᑦᐊᓐᐱᓚᑦᑕ ᐅᐅᓚᑦᐊᓐᐱᓚᑦᑕ

ᐅᐅᓚᑦᐊᓐᐱᓚᑦᑕ
 ᐅᐅᓚᑦᐊᓐᐱᓚᑦᑕ, ᐊᐅᓚᑦᐊᓐᐱᓚᑦᑕ ᐊᓈᓐ ᐅᐅᓚᑦᐊᓐᐱᓚᑦᑕ ᐅᐅᓚᑦᐊᓐᐱᓚᑦᑕ
 ᐅᐅᓚᑦᐊᓐᐱᓚᑦᑕ ᐊᓈᓐ ᐅᐅᓚᑦᐊᓐᐱᓚᑦᑕ ᐅᐅᓚᑦᐊᓐᐱᓚᑦᑕ ᐅᐅᓚᑦᐊᓐᐱᓚᑦᑕ

