

ՀԵՏՐՈՒՎ՝ ΔL-ՆՏ: ՎՐԴՅԵՄՎԵՑ ΔԹԸԸՐ ՎՅԿԵՆՏԸ
ՈՐԿՐԸ ԳՆՁԱԾՆՏՆԵՐՈՅԸ

ՎՅՐՏՆՆ/ՇՐՏՆՆ

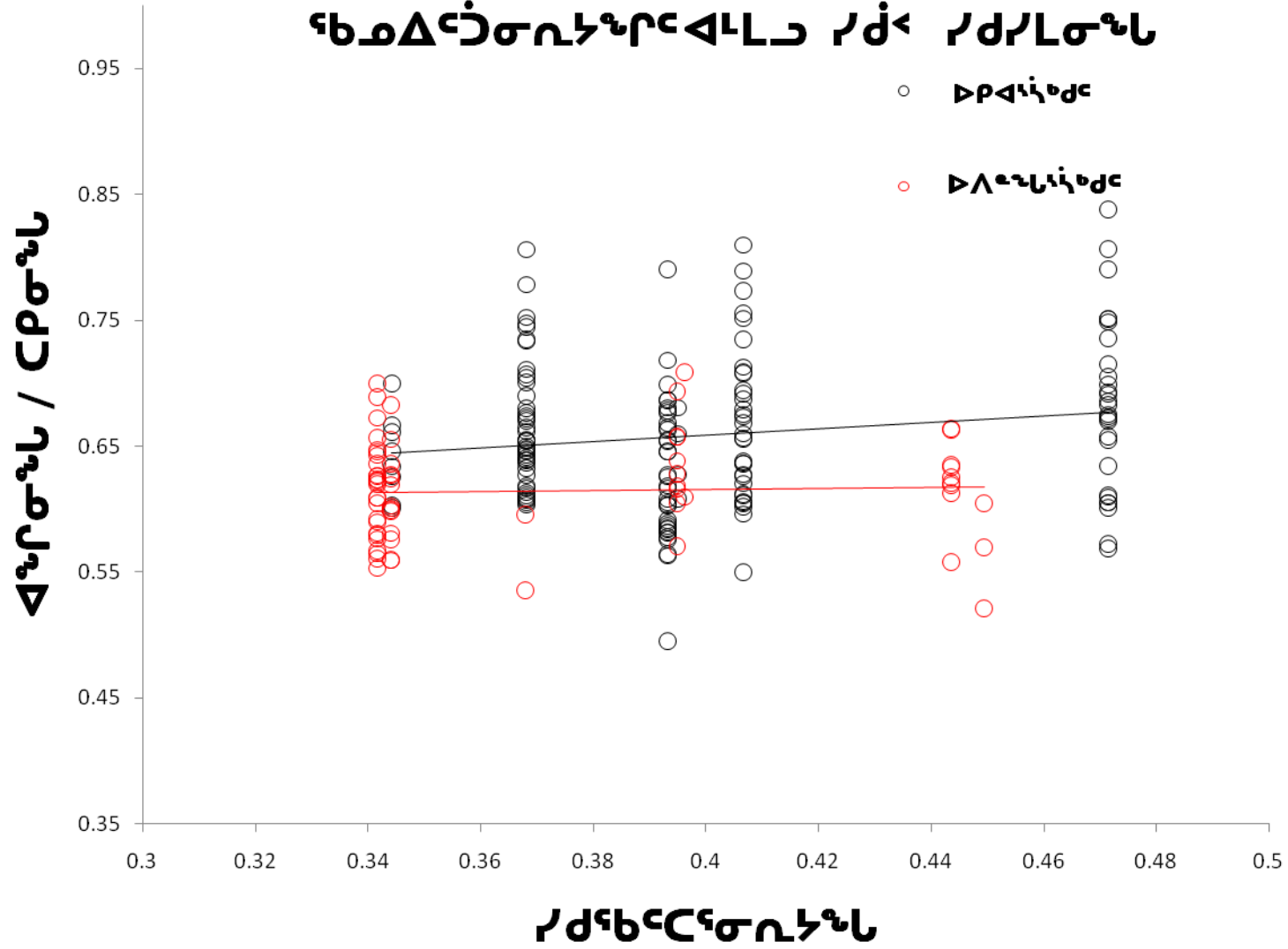


○ 1975-1990
□ 1991-2000

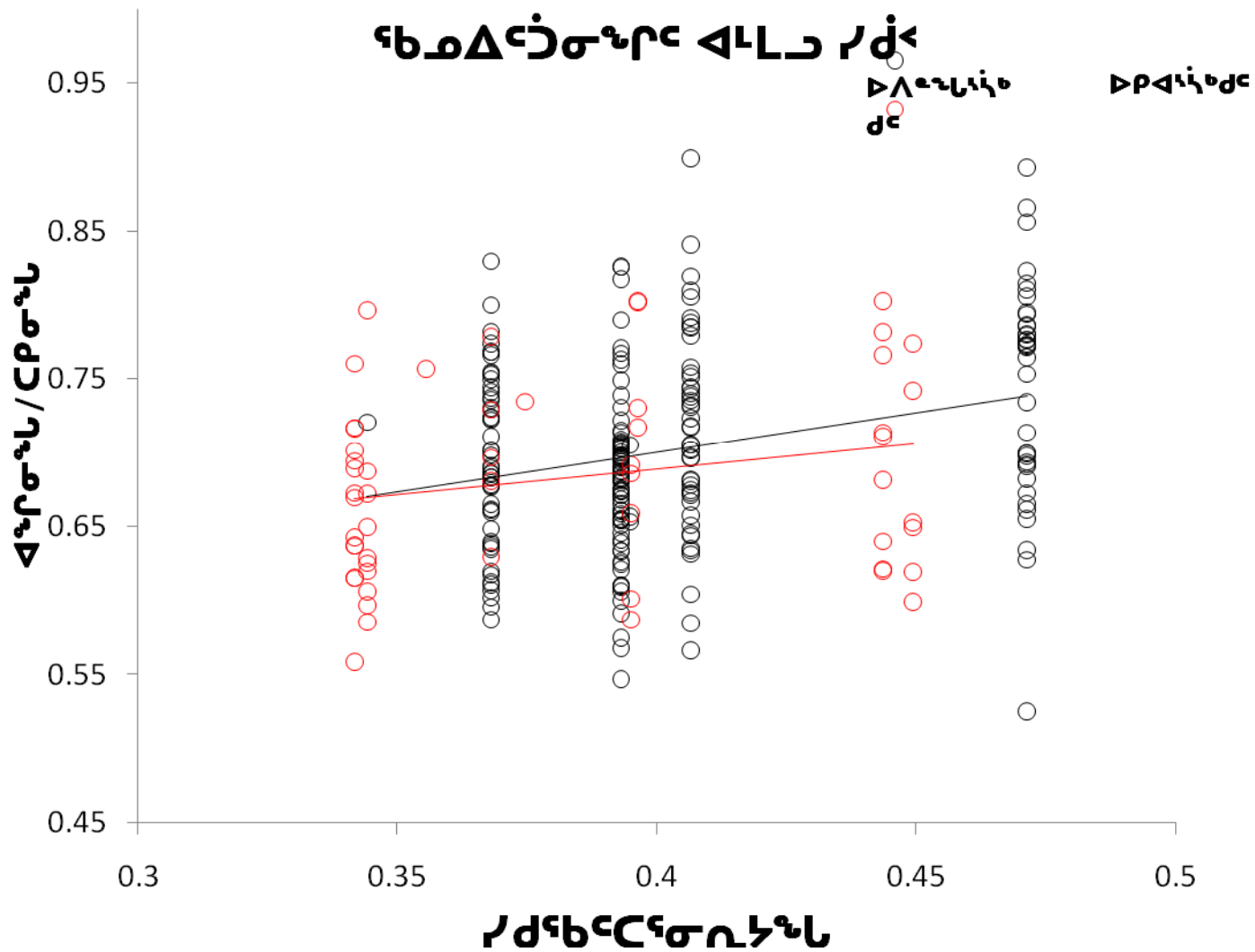
ՀԵՏՐՈՒՆԿ ԱԼՆՏ: ԱՂՆԴՑԱՎԷՐ ԳՁԵՆԱԿԱՆ ՈՂՆԻՐԸ ԳԵՏԱՆՑՈՒՆԻՐՈՋԸ



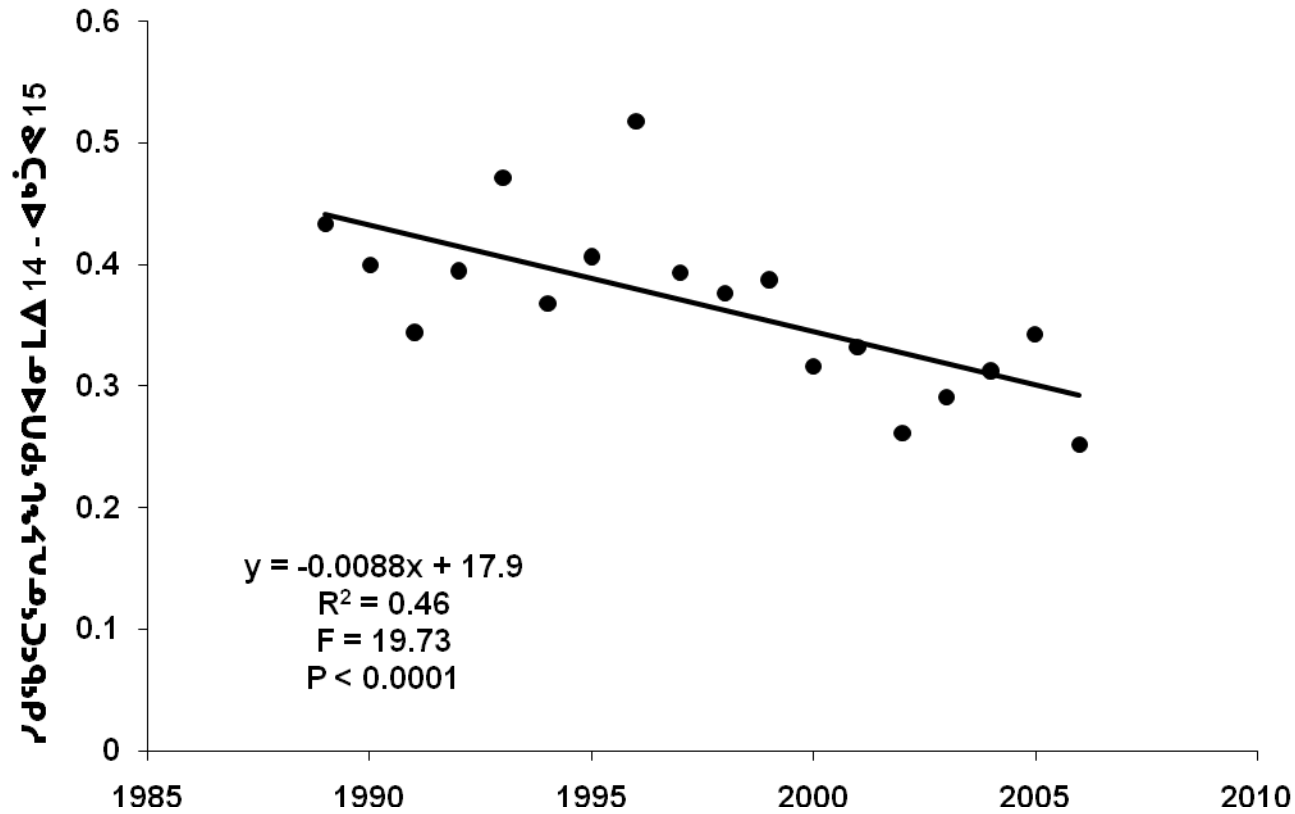
ԿՕՏՔՈՒՎՆԵՐ ԱԼՆԵՏ: ՎԳՁՎՆԱԾԻ ՈՐԴԵՐԸ ՖԵՐՄԱԾՆՈՒՆԵՐԻ ՎԵՐԱԿՐԻՍՆԵՐԻ ԴՐՆԵՐԻ ԴՐՆԵՐՆԵՐ

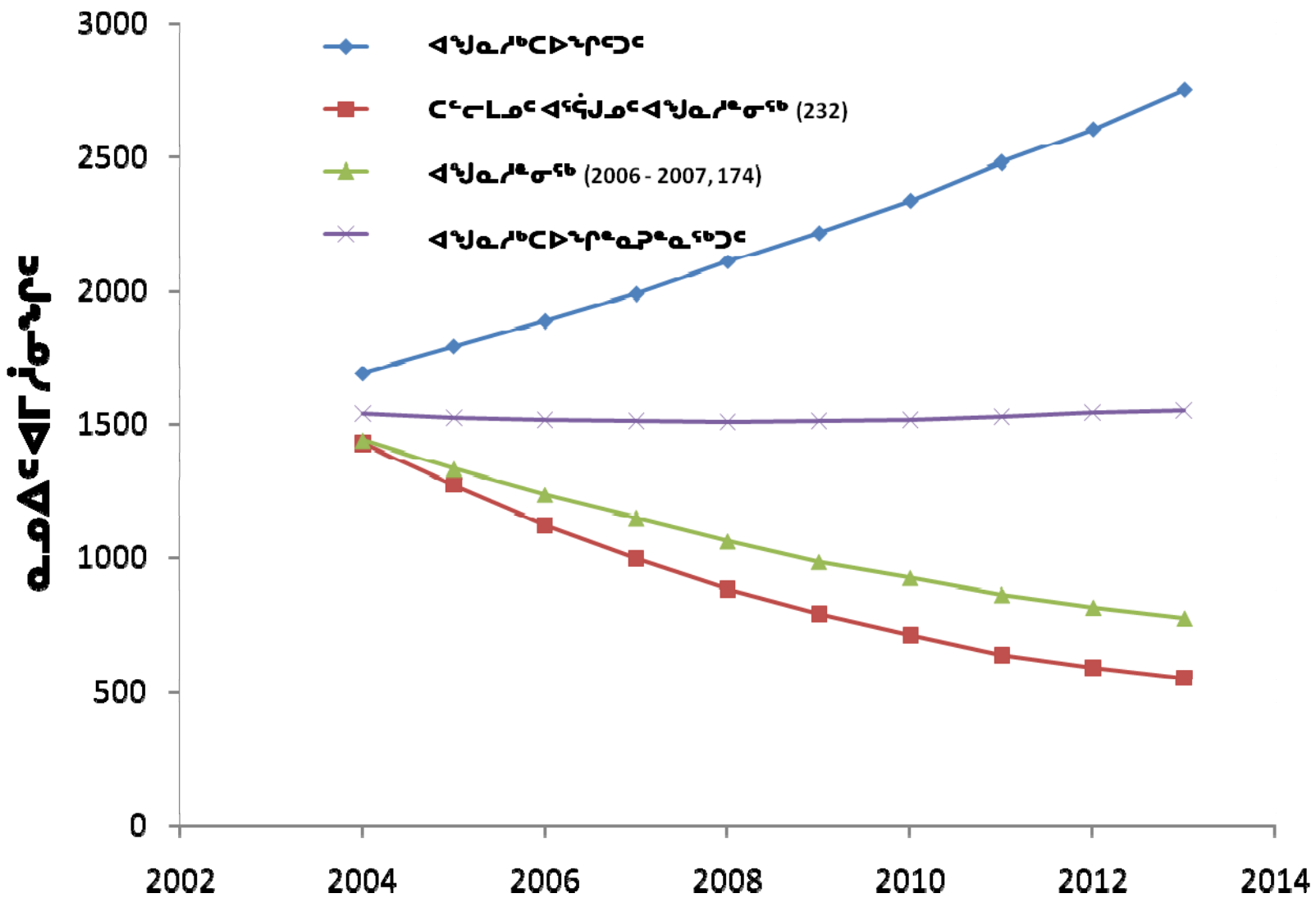


ՀԵՏՔՈՒՎ՝ ΔL^նσ: ՎՅԿԵՆԱԴԸ ΔԲԶԱԸ ՈՐԴԵՐԸ ԳԵՄԱԳՈՒՄԻՆԻՆԻ ՎԼԼՆ ԴՃԿ



ካዎምቦጋጅ ልዩነት: ልገንጻምና ገደብጽጽጽ





ወደፊት ለሚጠበቅ የግብርና ተግባር ጋራ ትኩረት ላይ ተደራጅቶ ለሚገኘው ስሜት መሰረት ይህን ዓይነት ጉዞ ለማድረግ በሚገባ ለሚገኙ አድራጊዎች ላይ ለሚደረግ የሚገቡ ስሜቶችን ማረጋገጥ ይገባል። ይህ ዓይነት ጉዞ ለሚገኘው ስሜት መሰረት ይህን ዓይነት ጉዞ ለማድረግ በሚገባ ለሚገኙ አድራጊዎች ላይ ለሚደረግ የሚገቡ ስሜቶችን ማረጋገጥ ይገባል።