



ᐅᓂᓯ ᐅᓂᓯ ᐅᓂᓯ ᐅᓂᓯ ᐅᓂᓯ ᐅᓂᓯ

ᐅᓂᓯ ᐅᓂᓯ ᐅᓂᓯ

ᐅᓂᓯ ᐅᓂᓯ ᐅᓂᓯ ᐅᓂᓯ ᐅᓂᓯ ᐅᓂᓯ ᐅᓂᓯ ᐅᓂᓯ ᐅᓂᓯ ᐅᓂᓯ ᐅᓂᓯ ᐅᓂᓯ

ᐅᓂᓯ ᐅᓂᓯ ᐅᓂᓯ ᐅᓂᓯ ᐅᓂᓯ

- ᐅᓂᓯ ᐅᓂᓯ ᐅᓂᓯ ᐅᓂᓯ ᐅᓂᓯ ᐅᓂᓯ ᐅᓂᓯ ᐅᓂᓯ ᐅᓂᓯ ᐅᓂᓯ ᐅᓂᓯ ᐅᓂᓯ
- ᐅᓂᓯ ᐅᓂᓯ ᐅᓂᓯ ᐅᓂᓯ ᐅᓂᓯ ᐅᓂᓯ ᐅᓂᓯ ᐅᓂᓯ ᐅᓂᓯ ᐅᓂᓯ ᐅᓂᓯ ᐅᓂᓯ
- ᐅᓂᓯ ᐅᓂᓯ ᐅᓂᓯ ᐅᓂᓯ ᐅᓂᓯ ᐅᓂᓯ ᐅᓂᓯ ᐅᓂᓯ ᐅᓂᓯ ᐅᓂᓯ ᐅᓂᓯ ᐅᓂᓯ

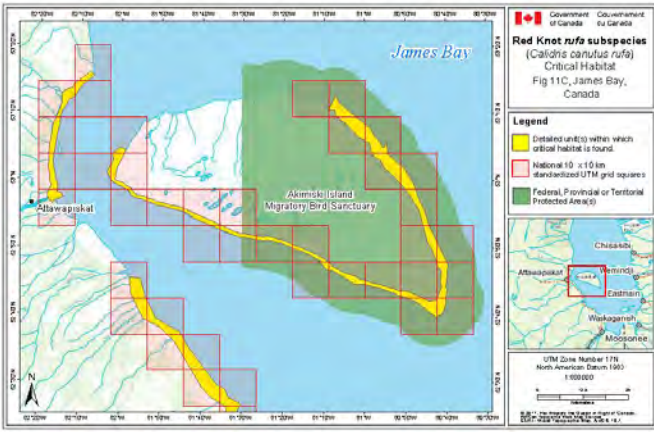
ᐅᓂᓯ ᐅᓂᓯ ᐅᓂᓯ ᐅᓂᓯ ᐅᓂᓯ ᐅᓂᓯ ᐅᓂᓯ ᐅᓂᓯ ᐅᓂᓯ

ᐅᓂᓯ ᐅᓂᓯ ᐅᓂᓯ ᐅᓂᓯ ᐅᓂᓯ ᐅᓂᓯ ᐅᓂᓯ ᐅᓂᓯ ᐅᓂᓯ ᐅᓂᓯ ᐅᓂᓯ

- ᐅᓂᓯ ᐅᓂᓯ ᐅᓂᓯ ᐅᓂᓯ ᐅᓂᓯ ᐅᓂᓯ ᐅᓂᓯ ᐅᓂᓯ ᐅᓂᓯ ᐅᓂᓯ ᐅᓂᓯ
- ᐅᓂᓯ ᐅᓂᓯ ᐅᓂᓯ ᐅᓂᓯ ᐅᓂᓯ ᐅᓂᓯ ᐅᓂᓯ ᐅᓂᓯ ᐅᓂᓯ ᐅᓂᓯ ᐅᓂᓯ
- ᐅᓂᓯ ᐅᓂᓯ ᐅᓂᓯ ᐅᓂᓯ ᐅᓂᓯ ᐅᓂᓯ ᐅᓂᓯ ᐅᓂᓯ ᐅᓂᓯ ᐅᓂᓯ ᐅᓂᓯ
- ᐅᓂᓯ ᐅᓂᓯ ᐅᓂᓯ ᐅᓂᓯ ᐅᓂᓯ ᐅᓂᓯ ᐅᓂᓯ ᐅᓂᓯ ᐅᓂᓯ ᐅᓂᓯ ᐅᓂᓯ



- የኮንስትራክሽን ስራ ለማጠናቀቅ ወይም ለመጠናቀቅ ወይንም ለመቆየት ማስፈጸም ለሚገባው ስርዓተ-ሥራ ላይ ግምት ወይንም ሊያደርግ ይችላል



የኮንስትራክሽን ስራ ለማጠናቀቅ ወይም ለመጠናቀቅ ወይንም ለመቆየት ማስፈጸም ለሚገባው ስርዓተ-ሥራ ላይ ግምት ወይንም ሊያደርግ ይችላል

- የኮንስትራክሽን ስራ ለማጠናቀቅ ወይም ለመጠናቀቅ ወይንም ለመቆየት ማስፈጸም ለሚገባው ስርዓተ-ሥራ ላይ ግምት ወይንም ሊያደርግ ይችላል

በየአካባቢው ያለው የደንበኞች ቁጥር ለመጠናቀቅ ወይም ለመጠናቀቅ ወይንም ለመቆየት ማስፈጸም ለሚገባው ስርዓተ-ሥራ ላይ ግምት ወይንም ሊያደርግ ይችላል

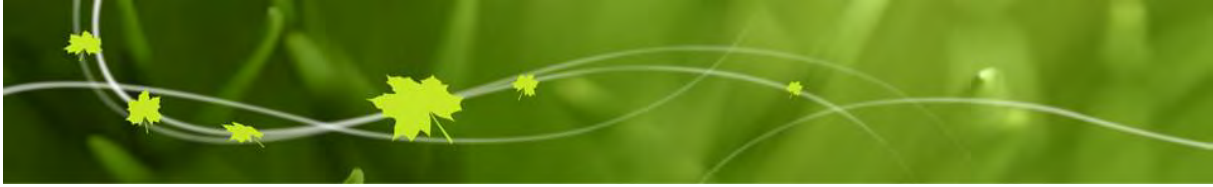
የኮንስትራክሽን ስራ ለማጠናቀቅ ወይም ለመጠናቀቅ ወይንም ለመቆየት ማስፈጸም ለሚገባው ስርዓተ-ሥራ ላይ ግምት ወይንም ሊያደርግ ይችላል

- የኮንስትራክሽን ስራ ለማጠናቀቅ ወይም ለመጠናቀቅ ወይንም ለመቆየት ማስፈጸም ለሚገባው ስርዓተ-ሥራ ላይ ግምት ወይንም ሊያደርግ ይችላል

- የኮንስትራክሽን ስራ ለማጠናቀቅ ወይም ለመጠናቀቅ ወይንም ለመቆየት ማስፈጸም ለሚገባው ስርዓተ-ሥራ ላይ ግምት ወይንም ሊያደርግ ይችላል



© Jennie Raush Red Knot



ለጥንታዊ ጥበቃ ስራዎች ላይ የሚሰጡ ስራዎች ለጥንታዊ ጥበቃ ስራዎች ላይ የሚሰጡ ስራዎች



Jan van de Kam

ጥቅም 2017

ጥንታዊ ጥበቃ ስራዎች ላይ የሚሰጡ ስራዎች ለጥንታዊ ጥበቃ ስራዎች ላይ የሚሰጡ ስራዎች

ጥንታዊ ጥበቃ ስራዎች ላይ የሚሰጡ ስራዎች

- ጥንታዊ ጥበቃ ስራዎች ላይ የሚሰጡ ስራዎች
- ስራዎች ላይ የሚሰጡ ስራዎች ላይ የሚሰጡ ስራዎች
- ስራዎች ላይ የሚሰጡ ስራዎች ላይ የሚሰጡ ስራዎች
- ስራዎች ላይ የሚሰጡ ስራዎች ላይ የሚሰጡ ስራዎች



Jennie Rausch



Jennie Rausch

ጋልጋልጎር ጆፑፋፈር (ጠቅላይ ጥናት ለጋራ ጉዳይ)



- ለጎረቤት ጋራ ጉዳይ ጠቅላይ ጥናት ለጋራ ጉዳይ
- 70% ጎረቤት ጋራ ጉዳይ ለጎረቤት ጋራ ጉዳይ ጠቅላይ ጥናት ለጋራ ጉዳይ
- 2007-ህዝብ ጋራ ጉዳይ ለጎረቤት ጋራ ጉዳይ ጠቅላይ ጥናት ለጋራ ጉዳይ
- ጠቅላይ ጥናት ለጎረቤት ጋራ ጉዳይ ለጎረቤት ጋራ ጉዳይ ጠቅላይ ጥናት ለጋራ ጉዳይ
- 100% ጎረቤት ጋራ ጉዳይ ለጎረቤት ጋራ ጉዳይ ጠቅላይ ጥናት ለጋራ ጉዳይ



ጋልጋልጎር ርገጋጎር ጎረቤት ጋራ ጉዳይ (ጠቅላይ ጥናት ለጋራ ጉዳይ)



- ለጎረቤት ጋራ ጉዳይ ጠቅላይ ጥናት ለጋራ ጉዳይ
- 17% ጎረቤት ጋራ ጉዳይ ለጎረቤት ጋራ ጉዳይ ጠቅላይ ጥናት ለጋራ ጉዳይ
- 2009-ጎረቤት ጋራ ጉዳይ ለጎረቤት ጋራ ጉዳይ ጠቅላይ ጥናት ለጋራ ጉዳይ
- ጎረቤት ጋራ ጉዳይ ለጎረቤት ጋራ ጉዳይ ለጎረቤት ጋራ ጉዳይ ጠቅላይ ጥናት ለጋራ ጉዳይ
- 40% ጎረቤት ጋራ ጉዳይ ለጎረቤት ጋራ ጉዳይ ጠቅላይ ጥናት ለጋራ ጉዳይ



ኅይወት ለማስጠበቅ ለሚያስፈልጉት ጥራት ያላቸው ጥቅም ላይ ላይ ያልደረገውን ጥቅም ለማስጠበቅ

- ለሚጠበቅ ጥቅም ላይ ላይ ያልደረገውን ጥቅም ለማስጠበቅ

ጥቅም ላይ ላይ ያልደረገውን ጥቅም ለማስጠበቅ	ጥቅም ላይ ላይ ያልደረገውን ጥቅም ለማስጠበቅ
ጥቅም ላይ ላይ ያልደረገውን ጥቅም ለማስጠበቅ	ጥቅም ላይ ላይ ያልደረገውን ጥቅም ለማስጠበቅ
ጥቅም ላይ ላይ ያልደረገውን ጥቅም ለማስጠበቅ	ጥቅም ላይ ላይ ያልደረገውን ጥቅም ለማስጠበቅ
ጥቅም ላይ ላይ ያልደረገውን ጥቅም ለማስጠበቅ	ጥቅም ላይ ላይ ያልደረገውን ጥቅም ለማስጠበቅ
ጥቅም ላይ ላይ ያልደረገውን ጥቅም ለማስጠበቅ	ጥቅም ላይ ላይ ያልደረገውን ጥቅም ለማስጠበቅ

ለሚጠበቅ ጥቅም ላይ ላይ ያልደረገውን ጥቅም ለማስጠበቅ

- ለሚጠበቅ ጥቅም ላይ ላይ ያልደረገውን ጥቅም ለማስጠበቅ
- ለሚጠበቅ ጥቅም ላይ ላይ ያልደረገውን ጥቅም ለማስጠበቅ
- ለሚጠበቅ ጥቅም ላይ ላይ ያልደረገውን ጥቅም ለማስጠበቅ
- ለሚጠበቅ ጥቅም ላይ ላይ ያልደረገውን ጥቅም ለማስጠበቅ
- ለሚጠበቅ ጥቅም ላይ ላይ ያልደረገውን ጥቅም ለማስጠበቅ

ፍጠራዊ ማስገቢያ ለኢትዮጵያ

ፈጠራዊ ማስገቢያ	የጸደቀው ዓመት (2025)	የሚጠበቀው ዓመት (2025)
	<p>የጸደቀው ዓመት የሚጠበቀው አድራሻ፡ ለጠቅላይ ሚኒስትር ኃይለማርያም ሥላሴ፣ ግብይት ጋራጣ፣ ቢሮ 100፣ አዲስ አበባ፣ ኢትዮጵያ</p>	<p>የጸደቀው ዓመት የሚጠበቀው አድራሻ፡ ለጠቅላይ ሚኒስትር ኃይለማርያም ሥላሴ፣ ግብይት ጋራጣ፣ ቢሮ 100፣ አዲስ አበባ፣ ኢትዮጵያ</p>
ግዴታ	<p>የጸደቀው ዓመት የሚጠበቀው አድራሻ፡ ለጠቅላይ ሚኒስትር ኃይለማርያም ሥላሴ፣ ግብይት ጋራጣ፣ ቢሮ 100፣ አዲስ አበባ፣ ኢትዮጵያ</p>	<p>የጸደቀው ዓመት የሚጠበቀው አድራሻ፡ ለጠቅላይ ሚኒስትር ኃይለማርያም ሥላሴ፣ ግብይት ጋራጣ፣ ቢሮ 100፣ አዲስ አበባ፣ ኢትዮጵያ</p>

*ሰነድ ይህ ደብዳቤ የጠቅላይ ሚኒስትር ኃይለማርያም ሥላሴ የጸደቀው ዓመት የሚጠበቀው አድራሻ፡
 ለጠቅላይ ሚኒስትር ኃይለማርያም ሥላሴ፣ ግብይት ጋራጣ፣ ቢሮ 100፣ አዲስ አበባ፣ ኢትዮጵያ

ግዴታዎች ለግብይት ጋራጣ

- መደብረው የሚጠበቀው ደብዳቤ ይህ ደብዳቤ የጠቅላይ ሚኒስትር ኃይለማርያም ሥላሴ የጸደቀው ዓመት የሚጠበቀው አድራሻ፡ ለጠቅላይ ሚኒስትር ኃይለማርያም ሥላሴ፣ ግብይት ጋራጣ፣ ቢሮ 100፣ አዲስ አበባ፣ ኢትዮጵያ

